

Einwohnergemeinde Ligerz



Vorbericht Budget 2026

nach HRM2

Ligerz, 18. November 2025

Finanzverwaltung Ligerz
kathrin.botteron@ligerz.ch
T 032 315 22 87

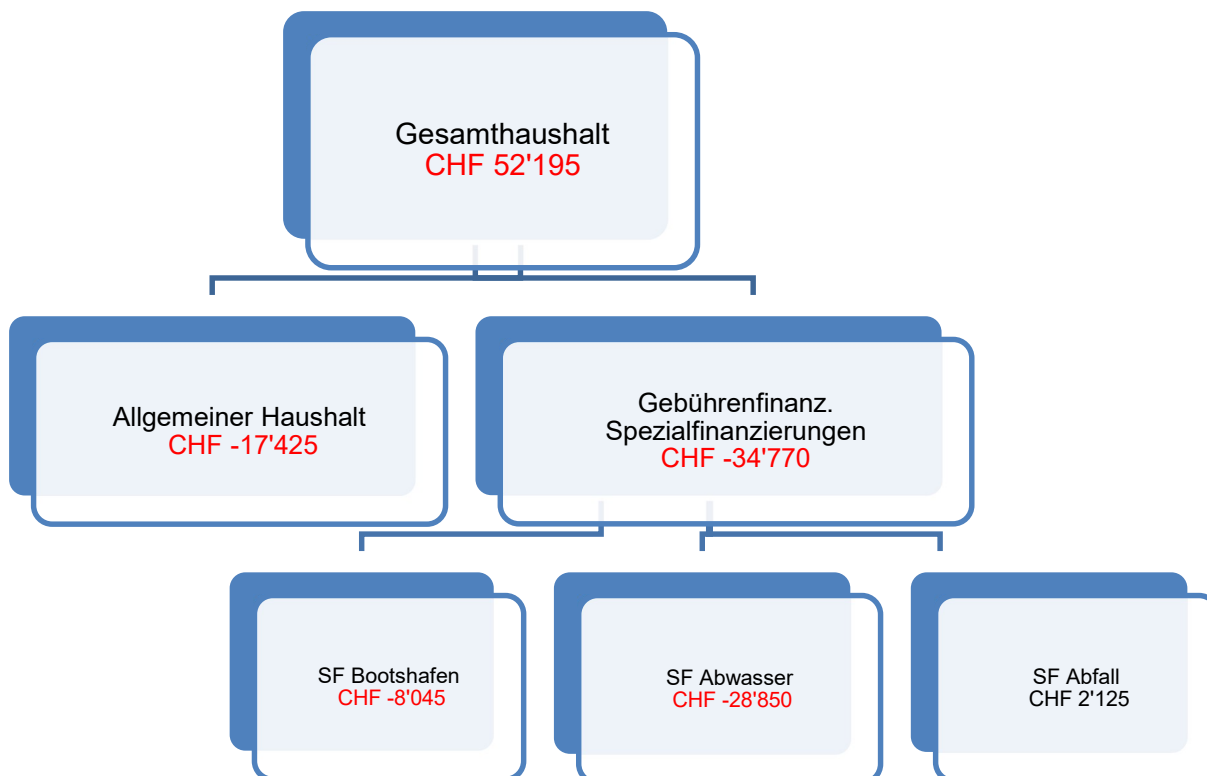
Inhaltsverzeichnis

0	Auf einen Blick (Management Summary)	3
	Allgemeines.....	3
1	Allgemeine Übersicht	5
2	Rechnungslegungsgrundsätze HRM 2	5
2.1	Allgemeines	5
2.2	Abschreibungen bestehendes Verwaltungsvermögen per 31.12.2015	5
2.3	Investitionsrechnung / Aktivierungsgrenze.....	5
3	Erläuterungen	6
3.1	Zusammenzug Erfolgsrechnung nach Gliederung Sachgruppen Gesamthaushalt.....	6
3.2	Zusammenzug Erfolgsrechnung nach funktionaler Gliederung	7
3.3	Detail Erfolgsrechnung nach funktionaler Gliederung.....	7
3.4	Investitionsrechnung nach funktionaler Gliederung	12
4	Ergebnis	13
2.3	Übersicht Gesamtergebnis Gemeinde	13
2.3.1	Erfolgsrechnung	13
2.3.2	Investitionsrechnung	13
2.3.3	Finanzierungsergebnis.....	14
2.4	Ergebnis Allgemeiner Haushalt	14
2.5	Ergebnis Spezialfinanzierung Bootshäfen.....	15
2.6	Ergebnis Spezialfinanzierung Abwasser	15
2.7	Ergebnis Spezialfinanzierung Abfallentsorgung.....	16
5	Antrag des Gemeinderates	17
6	Genehmigung Budget	17
7	Weitere Detailauswertungen	18
5.1	Erfolgsrechnung nach Funktionen.....	18
5.2	Erfolgsrechnung nach Sachgruppen	46
5.3	Investitionsrechnung nach Funktionen	71
5.4	Investitionsrechnung nach Sachgruppen	74

0 Auf einen Blick (Management Summary)

Steueranlage natürliche Personen:	der einfachen Steuer	1.68 bisher
Steueranlage juristische Personen:	der einfachen Steuer	1.68 bisher
Liegenschaftssteuer	Promille des amtlichen Wertes	1.50 bisher
Zweitwohnungsgebühr	Promille des GVB-Wertes	1.50 bisher

Alle Gemeindegebühren, die der Gemeinderat festlegen kann, bleiben unverändert. Die Details können den jeweiligen Tarifverordnungen auf der Homepage der Einwohnergemeinde entnommen werden.



Allgemeines

Eine besondere Ausgangslage für den Budgetprozess hat sich vorgängig nicht ergeben. Der Gesamthaushalt schliesst mit einem Aufwandüberschuss von CHF 52'195 ab.

Der Allgemeine Haushalt schliesst mit einem Aufwandüberschuss von CHF 17'425 ab.

Die gebührenfinanzierten Spezialfinanzierungen schliessen gesamthaft mit einem Aufwandüberschuss von CHF 34'770 ab.

Es werden keine neuen Aufgaben übernommen.

Die wichtigsten Eckdaten zum Budget 2026:

- Die Steueranlage für natürliche und juristische Personen bleibt bei 1.68 Einheiten. Der Ansatz für die Liegenschaftssteuer bleibt ebenfalls bei 1.5 ‰.
- Alle anderen Gebührenansätze bleiben unverändert.
- Im Jahr 2026 sind Investitionsprojekte im Umfang von netto CHF 1'428'000 geplant, davon im Allgemeinen Haushalt CHF 418'000, in der SF Bootshafen CHF 335'000 und in der SF Abwasser CHF 675'000.
- Diese haben CHF 24'000 neue Abschreibungen zur Folge.
- Im Finanzvermögen werden CHF 695'100 investiert (Oberdorf 10).
- Die Wohnungen im Oberdorf 10 können ab Juli 2026 vermietet werden.
- Für die Anteile Lastenausgleich Sozialhilfe und Ergänzungsleistungen müssen insgesamt CHF 36'160 mehr aufgewendet werden.
- Mit dem Wegfall des Bahnhofs Ligerz müssen CHF 20'450 weniger an den öffentlichen Verkehr bezahlt werden.
- Die langjährige Bauberaterin genießt ihren Ruhestand, neu wurde die Firma GeoplanTeam in Nidau mit der Aufgabe beauftragt.
- In der Erfolgsrechnung sind folgende höhere und einmalige Aufwendungen berücksichtigt:
 - ✓ Unterhalt an den beiden Holzpasserellen Wirtshausländte und Lariauländte; CHF 35'000
 - ✓ Strassenunterhalt Charrière und Wanderwege; CHF 12'200
 - ✓ Ersatz der Parkuhren Autoeinstellhalle und Lariauländte; CHF 8'500
- Der Aufwandüberschuss Allgemeiner Haushalt kann mit dem Bilanzüberschuss gedeckt werden.

1 Allgemeine Übersicht

	Budget 2026	Budget 2025	Rechnung 2024
Jahresergebnis ER Gesamthaushalt	-52'195	-168'540	516'808.55
Jahresergebnis ER Allgemeiner Haushalt	-17'425	-122'090	531'885.28
Jahresergebnis gesetzliche Spezialfinanzierungen	-36'895	-46'450	-15'076.73
Steuerertrag natürliche Personen	1'859'300	1'698'090	1'704'460.55
Steuerertrag juristische Personen	21'800	23'300	115'508.40
Liegenschaftssteuer	231'750	231'300	224'145.30
Nettoinvestitionen	1'428'000	373'000	538'671.11
Bestand Finanzvermögen			6'709'466.54
Bestand Verwaltungsvermögen gesamt			3'844'806.46
Fremdkapital			4'562'950.71
Eigenkapital			5'991'322.29
Reserven			544'490.17
Bilanzüberschuss			1'594'173.52

2 Rechnungslegungsgrundsätze HRM 2

2.1 Allgemeines

Das Budget 2025 wurde nach dem neuen Rechnungslegungsmodell HRM2, gemäss Gemeindegesetz, Art. 70 (GG / BSG 170.11), erstellt.

2.2 Abschreibungen bestehendes Verwaltungsvermögen per 31.12.2015

Mit dem Budget 2016 wurde die Abschreibungsdauer des bestehenden Verwaltungsvermögens auf 16 Jahre festgesetzt. Die Gemeinde Ligerz wies per 31.12.2015 im Allgemeinen Haushalt ein Verwaltungsvermögen von CHF 235'098 aus, welches jährlich mit CHF 14'693.60 abgeschrieben wird.

Die SF Abfallentsorgung wies per 31.12.2015 ein Verwaltungsvermögen von CHF 37'075.45 aus, welches jährlich mit CHF 2'317.20 abgeschrieben wird.

Bei der SF Bootshafen betrug das Verwaltungsvermögen per 31.12.2015 CHF 127'784.70 mit einer jährlichen Abschreibung von CHF 7'986.55.

Alle Abschreibungen für das alte Verwaltungsvermögen fallen 2031 das letzte Mal an.

2.3 Investitionsrechnung / Aktivierungsgrenze

Der Gemeinderat belastet einzelne Investitionen bis zum Betrag von CHF 25'000.00 der Erfolgsrechnung. Er verfolgt dabei eine konstante Praxis.

3 Erläuterungen

3.1 Zusammenzug Erfolgsrechnung nach Gliederung Sachgruppen Gesamthaushalt

	Budget 2026		Budget 2025		Jahresrechnung 2024	
	Aufwand	Ertrag	Aufwand	Ertrag	Aufwand	Ertrag
Aufwand						
30 Personalaufwand	659'600		593'865		600'340.50	
31 Sach- und übriger Betriebsaufwand	544'105		472'355		552'924.60	
33 Abschreibungen Verwaltungsvermögen	125'475		156'575		134'442.70	
34 Finanzaufwand	129'305		165'165		147'766.85	
35 Einlagen in Fonds und Spezialfinanzierungen	83'990		83'990		48'993.00	
36 Transferaufwand	1'705'120		1'760'135		1'766'264.95	
37 Durchlaufende Beiträge						
38 Ausserordentlicher Aufwand	83'870		71'380		134'885.65	
39 Interne Verrechnungen	40'195		44'345		41'510.00	
3 Total Aufwand	3'371'660		3'347'810		3'427'128.25	
Ertrag						
40 Fiskalertrag		2'246'870		2'072'710		2'803'395.70
41 Regalien und Konzessionen						
42 Entgelte		407'505		430'160		405'725.10
43 Verschiedene Erträge		35'000		35'000		
44 Finanzertrag		338'165		325'725		332'399.10
45 Entnahmen aus Fonds und Spezialfinanzierungen		28'275		21'375		30'320.39
46 Transferertrag		213'455		240'355		319'603.10
47 Durchlaufende Beiträge						
48 Ausserordentlicher Ertrag		10'000		9'600		10'983.41
49 Interne Verrechnungen		40'195		44'345		41'510.00
4 Total Ertrag		3'319'465		3'179'270		3'943'936.80
Abschluss						
90 Abschluss Erfolgsrechnung Gesamthaushalt	2'125	54'320	168'540		539'347.40	22'538.85
Ertragsüberschuss					516'808.55	
Aufwandüberschuss		-52'195	168'540			

3.2 Zusammenzug Erfolgsrechnung nach funktionaler Gliederung

	Budget 2026		Budget 2025		Jahresrechnung 2024	
	Aufwand	Ertrag	Aufwand	Ertrag	Aufwand	Ertrag
0 Allgemeine Verwaltung	560'200	45'030	523'795	48'435	556'376.27	47'025.30
Nettoaufwand		515'170		475'360		509'350.97
1 Öffentliche Ordnung und Sicherheit, Verteidigung	83'470	69'400	64'870	57'860	76'736.26	60'112.50
Nettoaufwand		14'070		7'010		16'623.76
2 Bildung	542'135	109'400	573'580	126'215	680'232.85	152'243.75
Nettoaufwand		432'735		447'365		527'989.10
3 Kultur, Sport und Freizeit, Kirche	202'230	134'220	168'165	124'975	148'216.15	112'460.45
Nettoaufwand		68'010		43'190		35'755.70
4 Gesundheit	550		350		422.40	0.00
Nettoaufwand		550		350		422.40
5 Soziale Sicherheit	518'850	21'190	505'805	16'680	460'113.75	16'820.25
Nettoaufwand		497'660		489'125		443'293.50
6 Verkehr und Nachrichtenübermittlung	488'270	91'480	433'895	102'160	437'796.41	104'694.83
Nettoaufwand		396'790		331'735		333'101.58
7 Umweltschutz und Raumordnung	402'465	321'945	429'125	333'105	430'854.51	365'615.06
Nettoaufwand		80'520		96'020		65'239.45
8 Volkswirtschaft	58'610	46'000	122'115	110'325	68'491.51	56'478.66
Nettoaufwand		12'610		11'790		12'012.85
9 Finanzen und Steuern	517'005	2'535'120	526'110	2'428'055	1'107'235.54	3'051'024.85
Nettoertrag	2'018'115		1'901'945		1'943'789.31	
	3'373'785	3'373'785	3'347'810	3'347'810	3'966'475.65	3'966'475.65

3.3 Detail Erfolgsrechnung nach funktionaler Gliederung

0 Allgemeine Verwaltung

	Budget 2026		Budget 2025		Rechnung 2024	
	Aufwand	Ertrag	Aufwand	Ertrag	Aufwand	Ertrag
0 Allgemeine Verwaltung	560'200	45'030	523'795	48'435	556'376.27	47'028.30
Nettoaufwand		515'170		475'360		509'347.97

Kommentar: Legislative: 2026 finden Regierungsrats- und Grossratswahlen statt

Exekutive: Hier sind praktisch keine Anpassungen erfolgt.

Allgemeine Dienste: Eine Vertragsanpassung der Pensionskasse führt zu Mehraufwand. Der Gemeindevorstand hat ein grosser Teil seiner Ausbildung abgeschlossen. Für das Sitzungszimmer soll ein Multimediabildschirm angeschafft werden. Das Handarchiv in der Verwaltung wird gesichtet und fachgerecht archiviert.

1 Öffentliche Ordnung und Sicherheit

	Budget 2026		Budget 2025		Rechnung 2024	
	Aufwand	Ertrag	Aufwand	Ertrag	Aufwand	Ertrag
1 öffentliche Sicherheit	83'470	69'400	64'870	57'860	76'736.26	60'112.50
Nettoaufwand		14'070		7'010		16'623.76

Kommentar: Allgemeines Rechtswesen: Neu übernimmt die Firma GeoplanTeam die Funktion des Bauberaters.

Regionale Feuerwehr: Die Regio-Feuerwehr schliesst mit einem kleinen Aufwandüberschuss von CHF 2'500 ab. Dieser kann dem Eigenkapital der Feuerwehr entnommen werden.

Militärische Verteidigung: An den Schützenverein müssen wieder CHF 2'000 für den Unterhalt einer Scheibe bezahlt werden.

Zivile Verteidigung: Der Beitrag an Regionalen Zivilschutz bleibt im Rahmen der Vorjahre.

2 Bildung

	Budget 2026		Budget 2025		Rechnung 2024	
	Aufwand	Ertrag	Aufwand	Ertrag	Aufwand	Ertrag
2 Bildung	542'135	109'400	573'580	126'215	680'232.85	152'243.75
Nettoaufwand		432'735		447'365		527'989.10

Kommentar: Basisstufe: Die Schülerzahl sinkt weiter. Durch die Schliessung einer Klasse fallen die Lehrerbesoldungskosten wieder tiefer aus.

Primarstufe: Hier steigt hingegen die Schülerzahl, was sich auf die Lehrerbesoldungskosten und auf die Schulbetriebskosten auswirkt.

Oberstufe: Sowohl die Beiträge an die Lehrerbesoldungskosten wie auch an die Betriebskosten sinken auf Grund der tieferen Schülerzahl.

Die Beiträge an die Musikschulen sinken ebenfalls.

3 Kultur, Sport und Freizeit, Kirche

	Budget 2026		Budget 2025		Rechnung 2024	
	Aufwand	Ertrag	Aufwand	Ertrag	Aufwand	Ertrag
3 Kultur, Freizeit	202'230	134'220	168'165	124'975	148'216.15	112'460.45
Nettoaufwand		68'010		43'190		35'755.70

Kommentar: Kultur: Der Aufwand bewegt sich im Rahmen der Vorjahre.

Massenmedien: Die Homepage wird erneuert.

SF Bootshäfen: Die Spezialfinanzierung schliesst mit einem Aufwandüberschuss von CHF 8'045 ab. Dieser kann dem Eigenkapital der SF Bootshäfen entnommen werden. Der Hauptgrund sind höhere Abschreibungen aus den geplanten Investitionen.

Freizeit: Die beiden Holzstege bei der Wirtshausländte und der Lariauländte müssen teilweise erneuert werden.

4 Gesundheit

	Budget 2026		Budget 2025		Rechnung 2024	
	Aufwand	Ertrag	Aufwand	Ertrag	Aufwand	Ertrag
4 Gesundheit	550	0	350	0	422.40	0.00
Nettoaufwand		550		350		422.40

Kommentar: In den Bereich Gesundheit fällt die Schulzahnpflege. Hier sind etwas höhere Aufwendungen vorgesehen.

5 Soziale Sicherheit

	Budget 2026		Budget 2025		Rechnung 2024	
	Aufwand	Ertrag	Aufwand	Ertrag	Aufwand	Ertrag
5 Soziale Sicherheit	518'850	21'190	505'805	16'680	460'113.75	16'820.25
Nettoaufwand		497'660		489'125		443'293.50

Kommentar: Für die Berechnung der Lastenausgleichsbeiträge steht der Gemeinde die Finanzplanungshilfe des Kantons zur Verfügung. Da diese Beiträge von der Einwohnerzahl abhängig sind und im nächsten Jahr mit steigenden Kopfbeiträgen gerechnet wird, erhöhen sich die Lastenausgleichsbeiträge an den Kanton.

Der Lastenausgleichsbeitrag für Ergänzungsleistungen der AHV/IV beträgt CHF 122'260 (Vorjahresrechnung CHF 121'958).

Aufgrund der Berechnung ergeben sich CHF 2'635 für den Lastenausgleich Familienzulagen (Vorjahresrechnung CHF 1'808).

Der Gemeindeanteil Lastenausgleich Sozialhilfe beträgt neu CHF 336'755 (Vorjahresrechnung CHF 292'613).

Alters- und Hinterlassenenversicherung AHV: Die AHV-Zweigstelle wird durch die Gemeinde Nidau betreut. Die Kosten dafür betragen CHF 10'450.

Familie und Jugend: Der Gemeindebeitrag für die Betreuungsgutschriften beträgt nach wie vor 20 % des Aufwandes. Aktuell sind es rund CHF 5'230 gegenüber CHF 4'150 im Jahr 2024.

Sozialhilfe: Die Kosten für den Regionalen Sozialdienst steigen gegenüber der Rechnung 2024 von CHF 9'164 auf CHF 18'050.

6 Verkehr und Nachrichtenübermittlung

	Budget 2026		Budget 2025		Rechnung 2024	
	Aufwand	Ertrag	Aufwand	Ertrag	Aufwand	Ertrag
6 Verkehr	488'270	91'480	433'895	102'160	437'796.41	104'694.83
Nettoaufwand		396'790		331'735		333'101.58

Kommentar: Gemeindestrassen: Bernhard Rösselet wird 2026 pensioniert. Um einen möglichst reibungslosen Übergang zu gewährleisten, wird sein Nachfolger mehrere Monate mit ihm zusammenarbeiten. Auch

hier führt der neue Pensionskassenvertrag zu Mehrkosten. Bei der Charrière und den Wanderwegen werden grössere Unterhaltsarbeiten nötig, zudem wird eine Felsreinigung ausgeführt.

Parkplätze: Für die Autoeinstellhalle und die Lariauländte werden neue Parkuhren angeschafft.

Öffentlicher Verkehr: Dieser Lastenausgleichsanteil sinkt durch die Schliessung des Bahnhofes gegenüber dem Aufwand 2024 um CHF 16'378 und gegenüber dem Budget 2025 sogar um CHF 24'910.

7 Umweltschutz und Raumordnung

	Budget 2026		Budget 2025		Rechnung 2024	
	Aufwand	Ertrag	Aufwand	Ertrag	Aufwand	Ertrag
7 Umweltschutz	402'465	321'945	429'125	333'105	430'854.51	365'615.06
Nettoaufwand		80'520		96'020		65'239.45

Kommentar: Die Ergebnisse der Spezialfinanzierungen (SF) Abwasserentsorgung und Abfall haben keine Auswirkungen auf das Ergebnis des Allgemeinen Haushaltes.

Spezialfinanzierung Abwasserentsorgung

In der Funktion SF Abwasserentsorgung wird mit einem Aufwandüberschuss von CHF 28'850 gerechnet. Das Verwaltungsvermögen wird insgesamt mit CHF 15'775 abgeschrieben. Dieser Aufwand kann aus dem Werterhalt entnommen werden. In den Werterhalt werden 60% des Wiederbeschaffungswertes eingelegt. Der Ertrag aus Anschlussgebühren wird daran angerechnet. Die Tarife für Grund- und Verbrauchsgebühren verändern sich nicht und wurden analog dem Vorjahr budgetiert. Der Beitrag an den Gemeindeverband ARA am Twannbach steigt von rund CHF 87'418.60 im Jahr 2024 auf CHF 104'500. Der Aufwandüberschuss kann dem Rechnungsausgleich der Abwasserentsorgung entnommen werden.

Spezialfinanzierung Abfallentsorgung

Die SF Abfall schliesst mit einem Ertragsüberschuss von CHF 2'125 ab. Dieser wird dem Eigenkapital der Abfallentsorgung zugewiesen. Die Kunststoffsammlung und die Abfuhr für Sondermüll mit Twann werden weitergeführt.

Naturgefahren: Für den Unterhalt Schutzwald sind CHF 2'000 eingestellt.

Arten und Landschaftsschutz: Der Aufwand für den Unterhalt der Trockenstandorte kostet rund CHF 12'000. Neu werden an die Unterhaltskosten Subventionen an den Landwirt ausbezahlt, der die Trockenstandorte pflegt.

Seit 2025 ist die Gemeinde Mitglied des Parc Chasseral.

Friedhof: Hier fällt nur der normale Unterhalt an.

Raumordnung: Hier sind keine grösseren Anpassungen vorgesehen, da die Ortsplanungsrevision noch nicht abgeschlossen werden kann.

8 Volkswirtschaft

	Budget 2026		Budget 2025		Rechnung 2024	
	Aufwand	Ertrag	Aufwand	Ertrag	Aufwand	Ertrag
8 Volkswirtschaft	58'610	46'000	122'115	110'325	68'491.51	56'478.66
Nettoertrag		12'610		11'790		12'012.85

Kommentar: Landwirtschaft: Hier sind praktisch keine Anpassungen erfolgt.

Tourismus: In dieser Funktion wird der Ertrag der Zweitwohnungsabgabe gebucht. Im 2026 sind noch keine Ausgaben geplant, weshalb der Gesamtertrag von rund CHF 35'000 in die Spezialfinanzierung eingelegt wird.

9 Finanzen und Steuern

	Budget 2026		Budget 2025		Rechnung 2024	
	Aufwand	Ertrag	Aufwand	Ertrag	Aufwand	Ertrag
9 Finanzen und Steuern	517'005	2'535'120	526'110	2'428'055	1'107'235.54	3'051'024.85
Nettoertrag	2'018'115		1'901'945		1'943'789.31	

Kommentar: Steuerertrag natürliche Personen: Die Berechnung der Einkommens- und Vermögenssteuern beruhen auf einer Zuwachsrate von 1 % beim Steuerertrag 2026 ohne Korrekturen Vorjahre. Die Steueranlage beträgt nach wie vor 1.68 Einheiten. Die Basis bildet die Finanzplanungshilfe des Kantons sowie die Hochrechnungen der 1. und 2. Steuerrate des aktuellen Steuerjahres. Der Ertrag aus Einkommens- und Vermögenssteuern wird etwas tiefer geschätzt. Die übrigen Steuererträge stützen sich auf Durchschnittswerte der Vorjahre.

Steuerertrag juristische Personen: Die Einnahmen bei den Steuern der juristischen Personen wurden aufgrund der Prognosen des Kantons Bern budgetiert. Hier wurde mit dem Durchschnitt der letzten Jahre, ohne Berücksichtigung der Korrekturen und Nachträge der Vorjahre, gerechnet. Die Steueranlage beträgt ebenfalls 1.68 Einheiten.

Schwierig zu budgetieren sind die Steuererträge aus Grundstückgewinnen und Sonderveranlagungen auf Kapitalbezügen. Der Ertrag aus Sondersteuern wurde gleich hoch budgetiert wie im Budget 2025, da der Ertrag im Jahr 2024 ausserordentlich hoch ausfiel. Bei der Grundstückgewinnsteuer wurden CHF 30'000 vorgesehen.

Finanz- und Lastenausgleich: Die Berechnung der Lastenausgleichsbeiträge erfolgt aufgrund der Finanzplanungshilfe des Kantons. Der Gemeindeanteil für die neue Aufgabenteilung bleibt in etwa gleich. Dieser Anteil berechnet sich auf Basis der Einwohnerzahl. Auf Grund der Steuerkraft der letzten drei Jahren bezahlt die Gemeinde 2026 einen höheren Beitrag an den Lastenausgleich Disparitätenabbau und Mindestausstattung; CHF 197'440, das sind CHF 17'333 mehr als in der Rechnung 2024. Der soziodemografische Zuschuss und der geografische-topografische Zuschuss steigen leicht um CHF 460.

Ertragsanteile übrige: Für den Anteil direkte Bundessteuer wurden CHF 1'700 budgetiert.

Zinsen: Der Zinsaufwand steigt auf Grund der Investitionen, respektive des benötigten Fremdkapitals auf CHF 57'275.

Liegenschaften Finanzvermögen: Die neuen Wohnungen in der Liegenschaft Oberdorf 10 sollten ab Juli 2026 vermietet werden. Dadurch steigen die Mietzinseinnahmen aus Liegenschaften Finanzvermögen. Gleichzeitig fallen aber auch Kosten an wie Versicherungen, interne Verzinsung und Einlage in die SF Liegenschaften Finanzvermögen.

Neutrale Aufwendungen und Erträge: In den Fonds «Ligerz für Ligerz» werden CHF 10'000 eingelegt.

Detail Steuerertrag

Steuerart	Budget 2026	Budget 2025	Rechnung 2024
Direkte Steuern NP	1'859'300	1'698'090	1'704'460.55
Direkte Steuern JP	21'800	23'300	115'508.40
Liegenschaftssteuer	231'750	231'300	224'293.45
Grundstückgewinnsteuer	30'000	15'000	315'270.80
Sonderveranlagungen	100'000	100'000	385'333.55

3.4 Investitionsrechnung nach funktionaler Gliederung

Geplante Investitionen, welche den Berechnungen der Kapitalkosten (Abschreibungen, Zinsen) zugrunde liegen. OPR = Ortsplanungsrevision

	Ausgaben	Einnahmen
Allgemeiner Haushalt	420'000	2'000
Renovation Pontonierhaus	30'000	
Sanierung Stützmauern	7'000	2'000
Entwässerung Neuweg	110'000	
Ausführung San. Werkleitungen Dorfgasse 3. Etappe Strasse	150'000	
OPR: Überarbeitung baurechtliche Grundordnung	10'000	
OPR: Überarbeitung Nutzungsplanung SFG	35'000	
OPR: Revision Inventar und Schutzzonenplan Rebmauer	8'000	
Planung Nachnutzung SBB-Trasse	70'000	
SF Bootshafen	335'000	
Sanierung Damm West Kalkofenländte	270'000	
Ersatz Pfähle Wirtshaus- und Kalkofenländte	65'000	
SF Abwasserentsorgung	675'000	
Planung neue Abwasserleitung Schernelz-Bipschal	25'000	
Ausführung neue Abwasserleitung Schernelz-Bipschal	400'000	
Ausführung San. Werkleitungen Dorfgasse 3. Etappe, Strasse	250'000	
Nettoinvestitionen	1'430'000	2'000

4 Ergebnis

4.1 Übersicht Gesamtergebnis Gemeinde

4.1.1 Erfolgsrechnung

	Budget 2026	Budget 2025	Rechnung 2024
Total betrieblicher Aufwand	3'118'290	3'066'920	3'102'965.75
Total betrieblicher Ertrag	2'931'105	2'799'600	3'559'044.29
Ergebnis aus betrieblicher Tätigkeit	-187'185	-267'320	456'078.54
Finanzaufwand	129'305	165'165	147'766.85
Finanzertrag	338'165	325'725	332'399.10
Ergebnis aus Finanzierung	208'860	160'560	184'632.25
Operatives Ergebnis	21'675	-106'760	640'710.79
Ausserordentlicher Aufwand	83'870	71'380	134'885.65
Ausserordentlicher Ertrag	10'000	9'600	10'983.41
Ausserordentliches Ergebnis	-73'870	-61'780	-123'902.24
Jahresergebnis Erfolgsrechnung	-52'195	-168'540	516'809

4.1.2 Investitionsrechnung

	Budget 2026	Budget 2025	Rechnung 2024
Total Investitionsausgaben	1'430'000.00	374'000.00	610'646.89
Total Investitionseinnahmen	2'000.00	1'000.00	71'975.78
Nettoinvestitionen	1'428'000.00	373'000.00	538'671.11

4.1.3 Finanzierungsergebnis

		Budget 2026	Budget 2025	Rechnung 2024
Selbstfinanzierung:				
Ergebnis Gesamthaushalt	90	-52'195	-168'540	516'808.55
Abschreibung Verwaltungsvermögen	33 +	125'475	156'575	134'442.70
Einlagen in Fonds und Spezialfinanzierungen	35 +	83'990	83'990	48'993.00
Entnahmen aus Fonds und Spezialfinanzierung	45 -	-28'275	-21'375	-30'320.39
WB Darlehen VV	364 +	0	0	0.00
WB Beteiligungen VV	365 +	0	0	0.00
Abschreibungen Investitionsbeiträge	366 +	640	640	644.10
Zusätzliche Abschreibungen	383 +	0	0	0.00
Einlagen in das Eigenkapital	389 +	83'870	71'380	134'885.65
Entnahmen aus dem Eigenkapital	489 -	-10'000	-9'600	-10'983.41
Selbstfinanzierung		203'505	113'070	794'470.20
Nettoinvestitionen:				
Ergebnis Investitionsrechnung (gem. Ziff. 3.1)		1'428'000	373'000	538'671.11
Finanzierungsergebnis				
(+ = Finanzierungsüberschuss / - = Finanzierungsfehlbetrag)		-1'224'495	-259'930	255'799.09

Das Finanzierungsergebnis zeigt auf, in welchem Umfang die geplanten Investitionen durch selber erwirtschaftete Mittel gedeckt werden können. Bei einem Finanzierungsfehlbetrag werden eigene Mittel abgebaut oder die Investitionen müssen mittels Fremdmittel finanziert werden.

4.2 Ergebnis Allgemeiner Haushalt

Total betrieblicher Aufwand	2'715'455	2'586'205	2'684'525.66
Total betrieblicher Ertrag	2'633'540	2'484'745	3'264'279.43
Ergebnis aus betrieblicher Tätigkeit	-81'915	-101'460	579'753.77
Finanzaufwand	118'405	157'265	141'656.85
Finanzertrag	256'765	198'415	217'690.60
Ergebnis aus Finanzierung	138'360	41'150	76'033.75
Operatives Ergebnis	56'445	-60'310	655'787.52
Ausserordentlicher Aufwand	83'870	71'380	134'885.65
Ausserordentlicher Ertrag	10'000	9'600	10'983.41
Ausserordentliches Ergebnis	-73'870	-61'780	-123'902.24
Jahresergebnis Erfolgsrechnung	-17'425	-122'090	531'885.28
Nettoinvestitionen	418'000	173'000	2'197.00
Bilanzüberschuss	1'942'894	1'472'084	1'594'173.52

Kommentar: Das budgetierte Defizit des Allgemeinen Haushaltes von CHF 17'425 kann dem Bilanzüberschuss entnommen werden.

4.3 Ergebnis Spezialfinanzierung Bootshäfen

	Budget 2026	Budget 2025	Rechnung 2024
Total betrieblicher Aufwand	101'845	100'305	84'996.30
Total betrieblicher Ertrag	18'500	18'500	18'375.55
Ergebnis aus betrieblicher Tätigkeit	-83'345	-81'805	-66'620.75
Finanzaufwand	5'000	4'100	4'480.00
Finanzertrag	80'300	77'500	78'491.50
Ergebnis aus Finanzierung	75'300	73'400	74'011.50
Operatives Ergebnis	-8'045	-8'405	7'390.75
Ausserordentlicher Aufwand	0	0	0.00
Ausserordentlicher Ertrag	0	0	0.00
Ausserordentliches Ergebnis	0	0	0.00
Jahresergebnis Erfolgsrechnung	-8'045	-8'405	7'390.75
Nettoinvestitionen	335'000	65'000	0.00
SF Rechnungsausgleich	16'095	24'140	32'545.15

Kommentar: Das negative Ergebnis von CHF 8'045 wird dem Rechnungsausgleich der SF Bootshäfen entnommen.

4.4 Ergebnis Spezialfinanzierung Abwasser

	Budget 2026	Budget 2025	Rechnung 2024
Total betrieblicher Aufwand	239'375	249'205	226'423.89
Total betrieblicher Ertrag	216'425	217'175	201'855.04
Ergebnis aus betrieblicher Tätigkeit	-22'950	-32'030	-24'568.85
Finanzaufwand	5'900	500	0.00
Finanzertrag	0		2'030.00
Ergebnis aus Finanzierung	-5'900	-500	2'030.00
Operatives Ergebnis	-28'850	-32'530	-22'538.85
Ausserordentlicher Aufwand	0	0	0.00
Ausserordentlicher Ertrag	0	0	0.00
Ausserordentliches Ergebnis	0	0	0.00
Jahresergebnis Erfolgsrechnung	-28'850	-32'530	-22'538.85
Nettoinvestitionen	675'000	62'000	402'922.94
SF Rechnungsausgleich	96'694	125'544	158'074.27

Kommentar: Das negative Ergebnis von CHF 28'850 wird dem Rechnungsausgleich der SF Abwasserentsorgung entnommen.

4.5 Ergebnis Spezialfinanzierung Abfallentsorgung

	Budget 2026	Budget 2025	Rechnung 2024
Total betrieblicher Aufwand	61'615	70'600	63'202.79
Total betrieblicher Ertrag	62'640	64'180	62'159.16
Ergebnis aus betrieblicher Tätigkeit	1'025	-6'420	-1'043.63
Finanzaufwand	0	0	0.00
Finanzertrag	1'100	905	1'115.00
Ergebnis aus Finanzierung	1'100	905	1'115.00
Operatives Ergebnis	2'125	-5'515	71.37
Ausserordentlicher Aufwand	0	0	0.00
Ausserordentlicher Ertrag	0	0	0.00
Ausserordentliches Ergebnis	0	0	0.00
Jahresergebnis Erfolgsrechnung	2'125	-5'515	71.37
Nettoinvestitionen	0	0	0.00
SF Rechnungsausgleich	69'164	67'039	72'553.56

Kommentar: Das positive Ergebnis von CHF 2'125 wird in den Rechnungsausgleich der SF Abfallentsorgung eingelegt.

5 Antrag des Gemeinderates

Der Gemeinderat Ligerz hat das vorliegende Budget 2026 mit allen Bestandteilen an seiner Sitzung vom 23. Oktober 2025 beraten und verabschiedet, und beantragt der Gemeindeversammlung:

- a) Genehmigung Steueranlage für die Gemeindesteuern von 1.68 Einheiten
- b) Genehmigung Steueranlage für die Liegenschaftssteuern von 1.5 ‰
- c) Das Budget 2025 wird mit einem Gesamtaufwand von CHF 3'371'660 und einem Gesamtertrag von CHF 3'319'465 genehmigt. Das Gesamtergebnis setzt sich wie folgt zusammen:

Allgemeiner Haushalt, Ergebnis	CHF	-17'425
SF Bootshäfen, Ergebnis	CHF	-8'045
SF Abwasserentsorgung, Ergebnis	CHF	-28'850
SF Abfallentsorgung, Ergebnis	CHF	<u>2'125</u>
Gesamtergebnis Gemeinde, Aufwandüberschuss	CHF	-52'195

Ligerz, 23. Oktober 2025

EINWOHNERGEMEINDE LIGERZ

Die Präsidentin:

Der Sekretär:

Die Finanzverwalterin:

Brigitte Wanzenried

Michael Barmettler

Kathrin Botteron

6 Genehmigung Budget

Die Gemeindeversammlung Ligerz hat das Budget 2026 gemäss Antrag des Gemeinderates an der Gemeindeversammlung vom 04. Dezember 2025 genehmigt.

Ligerz, 04. Dezember 2025

EINWOHNERGEMEINDE LIGERZ

Die Präsidentin:

Der Sekretär:

Brigitte Wanzenried

Michael Barmettler

7 Weitere Detailauswertungen

7.1 Erfolgsrechnung nach Funktionen

Funktionale Gliederung		Budget 2026		Budget 2025		Rechnung 2024	
		Aufwand	Ertrag	Aufwand	Ertrag	Aufwand	Ertrag
0	ALLGEMEINE VERWALTUNG	560'200.00	45'030.00	523'795.00	48'435.00	556'376.27	47'025.30
01	Legislative und Exekutive	94'085.00	3'855.00	84'750.00	3'860.00	82'369.80	
011	Legislative	11'230.00		9'240.00		7'441.05	
0110	Legislative	11'230.00		9'240.00		7'441.05	
3000.00	Sitzungsgelder	1'300.00		800.00		750.00	
3102.00	Drucksachen, Stimmmaterial, Publikationen	450.00		450.00			
3130.00	Porti	2'020.00		1'070.00		1'063.65	
3130.01	Verpacken/Versand Stimmmaterial	1'690.00		1'350.00		938.60	
3132.00	Rechnungsprüfung	3'570.00		3'570.00		3'567.30	
3170.00	Kosten GV und Wahlausschuss	2'200.00		2'000.00		1'121.50	
012	Exekutive	82'855.00	3'855.00	75'510.00	3'860.00	74'928.75	
0120	Exekutive	82'855.00	3'855.00	75'510.00	3'860.00	74'928.75	
3000.00	Fixum Gemeinderat	35'600.00		35'600.00		35'000.00	
3000.01	Tages- und Stundenentschädigungen GR	7'980.00		8'490.00		8'715.00	
3000.02	Tages- und Stundenentschädigungen Fiko	450.00		450.00		540.00	
3001.00	Sitzungsgelder	6'500.00		6'550.00		4'450.00	
3001.01	Sitzungsgelder Fiko	1'550.00		1'550.00		1'400.00	
3001.02	Sitzungsgelder Abgeordnete						
3001.03	Sitzungsgelder Arbeitsgruppe Zukunft Bahnhof Ligerz	1'000.00				1'000.00	
3050.00	AG-Beiträge AHV, IV, EO, ALV	2'850.00		2'425.00		2'980.10	
3053.00	Unfallversicherung Behördenmitglieder	110.00		110.00		105.00	
3054.00	AG-Beiträge an Familienausgleichskasse	775.00		775.00		680.45	
3090.00	Kurse, Seminare, Weiterbildung	6'540.00		6'750.00		3'983.10	
3130.00	Jungbürgerfeier	1'500.00		810.00		355.00	
3132.00	Konzept nachhaltige Entwicklung						
3170.00	Reisekosten und Spesen	1'600.00		1'600.00		2'152.45	

3199.00	Ratskredit	11'200.00		8'100.00		10'950.95	
3199.01	Empfänge, Neuzuzügeranlass	5'200.00		2'300.00		2'616.70	
3612.00	Interne Verrechnung Dienstleistungen						
4260.00	Rückerstattungen Dritter						
4612.00	Interne Verrechnungen Dienstleistungen SF		2'375.00		2'380.00		
4910.00	Interne Verrechnungen von Dienstleistungen		1'480.00		1'480.00		
02	Allgemeine Dienste	466'115.00	41'175.00	439'045.00	44'575.00	474'006.47	47'025.30
022	Allgemeine Dienste	466'115.00	41'175.00	439'045.00	44'575.00	474'006.47	47'025.30
0220	Allgemeine Dienste	466'115.00	41'175.00	439'045.00	44'575.00	474'006.47	47'025.30
3000.00	Fixum Bauko	300.00		300.00		300.00	
3000.01	Tages- und Stundenentschädigungen Bauko	750.00		750.00		630.00	
3001.00	Sitzungsgelder Bauko	3'050.00		3'050.00		1'750.00	
3010.00	Löhne Verwaltungspersonal	273'965.00		266'585.00		280'069.40	
3010.01	Löhne Reinigungspersonal Verwaltung	5'615.00		5'615.00		6'005.75	
3010.02	Löhne Aushilfen in der Verwaltung	1'000.00					
3040.00	Betreuungszulagen	3'000.00		3'000.00		3'000.00	
3049.00	Ausbildungs- und Betreuungszulagen						
3050.00	AG-Beiträge AHV, IV, EO, ALV	18'425.00		17'030.00		18'256.25	
3052.00	AG-Beiträge an Pensionskasse	28'915.00		20'315.00		20'795.55	
3053.00	AG-Beiträge an Unfallversicherungen	3'415.00		3'170.00		3'419.85	
3054.00	AG-Beiträge an Familienausgleichskasse	5'030.00		4'650.00		4'175.30	
3055.00	AG-Beiträge an Krankentaggeldversicherungen	2'670.00		2'450.00		2'674.90	
3090.00	Aus- und Weiterbildungskosten des Personals	4'180.00		5'200.00		10'455.15	
3099.00	Übriger Personalaufwand	1'000.00		1'500.00		276.00	
3100.00	Büromaterial	3'200.00		3'000.00		4'441.25	
3101.00	Verbrauchsmaterial	450.00		300.00		307.55	
3101.01	Waren für den Wiederverkauf	150.00		150.00			
3102.00	Drucksachen, Publikationen, Kopien	1'900.00		2'820.00		1'949.05	
3103.00	Fachliteratur, Zeitschriften	780.00		280.00		834.55	
3105.00	Getränke	1'350.00		1'000.00		1'210.10	
3110.00	Anschaffungen Mobiliar und Geräte	1'000.00		4'500.00			
3113.01	Anschaffungen IT-Geräte und Apparate	5'000.00				12'367.35	
3118.00	Anschaffungen Software und Lizenzen						

3120.00	Stom, Wasser, Abwasser, Abfall	4'475.00		4'975.00	4'043.55
3130.00	Porti	4'650.00		3'900.00	4'624.70
3130.01	Telefon, Internet	2'280.00		2'075.00	3'549.20
3130.02	Postfinance- und Bankspesen	350.00		350.00	333.81
3130.03	Betreibungs- und Inkassokosten	100.00		100.00	
3130.04	Mitglieder- und Gemeindebeiträge an Vereine und Verbände	1'750.00		1'590.00	1'800.00
3132.00	Honorare externe Berater, Gutachter, Fachexperten etc.	13'000.00		7'500.00	19'309.80
3134.00	Haftpflicht-/ Sachversicherungsprämien	4'930.00		2'990.00	2'748.35
3144.00	Bau. Unterhalt Verwaltung				
3150.00	Unterhalt Mobiliar und Geräte	220.00		550.00	215.10
3150.01	Unterhalt Kopiergerät				
3153.00	Unterhalt Informatik (Hardware)	200.00		300.00	81.10
3158.00	Unterhalt Software, Lizenzen, Support	40'740.00		39'050.00	36'162.16
3161.00	Leasing Kopierer	4'210.00		5'400.00	5'261.35
3170.00	Spesenentschädigungen	250.00		100.00	347.90
3192.00	Urheberrechtsgebühren (DUN)	300.00		150.00	143.65
3300.40	Planmässige Abschreibungen Hochbauten VV			910.00	
3300.60	Planmässige Abschreibungen Mobilien VV				
3320.90	Planmässige Abschreibungen immaterielle Anlagen	12'840.00		12'840.00	12'840.10
3611.00	Entschädigungen Kanton, Servicegebühren	10'675.00		10'600.00	9'627.70
3636.00	Mitglieder- und Jahresbeiträge				
4210.00	Gebühren für Amtshandlungen		100.00	100.00	100.00
4210.01	Mahngebühren		500.00	300.00	560.00
4240.00	Benutzungsgebühr Kopierer		600.00	500.00	675.90
4240.01	Verwaltung MEG Autoeinstellhalle		2'500.00	2'500.00	2'500.00
4240.02	Dienstleistungen der Verwaltung für Dritte				
4250.00	Verkäufe		70.00	100.00	68.50
4250.01	Verkauf BSG-Tageskarten				
4260.00	Rückerstattungen Dritter, Porti				733.25
4311.00	Aktivierbare Eigenleistungen auf immateriellen Anlagen				
4612.00	Intern verrechnete Dienstleistungen SF		37'405.00	41'075.00	42'387.65

4910.00	Interne Verrechnungen von Dienstleistungen, GAK						
9000.00	Ertragsüberschuss Erfolgsrechnung						
1	ÖFFENTLICHE ORDNUNG UND SICHERHEIT, VERTEIDIGUNG	83'470.00	69'400.00	64'870.00	57'860.00	76'736.26	60'112.50
11	Öffentliche Sicherheit	340.00		340.00		315.00	
111	Polizei	340.00		340.00		315.00	
1110	Polizei	340.00		340.00		315.00	
3631.00	Pauschalierung Interventionskosten	340.00		340.00		315.00	
14	Allgemeines Rechtswesen	37'050.00	27'750.00	18'580.00	15'700.00	30'860.05	17'796.30
140	Allgemeines Rechtswesen	37'050.00	27'750.00	18'580.00	15'700.00	30'860.05	17'796.30
1400	Allgemeines Rechtswesen	37'050.00	27'750.00	18'580.00	15'700.00	30'860.05	17'796.30
3130.00	Staatsgebühren EWK und MIG	1'800.00		1'500.00		2'233.90	
3130.01	Erstellung und Nachführung ÖREB-Kataster	560.00		500.00		9'337.50	
3130.02	Erstellung und Nachführung Leitungskataster	640.00		530.00		803.65	
3130.03	Erstellung und Nachführung ePlan						
3132.00	Vermessungswerk, Nachführung und Neuvermessung	11'050.00		7'050.00		13'588.50	
3132.01	Dienstleistungen Dritter Baubewilligungen	22'000.00		8'000.00		4'896.50	
3132.02	Rechtsberatung Bau	1'000.00		1'000.00			
3320.90	Abschreibung Vermessung RGZ						
4210.00	Gebühren für Amtshandlungen EWK und MIG		2'750.00		700.00		3'611.30
4210.01	Gebühren für Amtshandlungen Bauwesen		25'000.00		15'000.00		14'185.00
4260.00	Rückerstattungen Dritter						
4611.00	Kantonsbeitrag ÖREB-Kataster						
4631.00	Datenbezug amtliche Vermessung						
15	Feuerwehr	33'010.00	40'560.00	33'790.00	41'260.00	33'853.90	41'416.20
150	Feuerwehr	33'010.00	40'560.00	33'790.00	41'260.00	33'853.90	41'416.20
1500	Feuerwehr	510.00	8'060.00	590.00	8'060.00	497.70	8'060.00
3120.00	Strom, Wasser, Abwasser FW-Magazine	320.00		400.00		313.55	
3134.00	Sachversicherungsprämien	190.00		190.00		184.15	
3144.00	Unterhalt FW-Magazine						
4470.00	Mietertrag Feuerwehrmagazine		8'060.00		8'060.00		8'060.00
1506	Regionale Feuerwehrorganisation	32'500.00	32'500.00	33'200.00	33'200.00	33'356.20	33'356.20
3181.00	Abschreibungen Wehrdienstersatzabgaben	500.00		200.00		400.00	

3510.00	Einlage SF Feuerwehr (einseitig)						
3632.00	Beitrag regionale Feuerwehrorganisation	32'000.00		33'000.00		32'956.20	
4200.00	Wehrdienstersatzabgaben		30'000.00		33'000.00		30'486.80
4510.00	Entnahme SF Feuerwehr (einseitig)		2'500.00		200.00		2'869.40
16	Verteidigung	13'070.00	1'090.00	12'160.00	900.00	11'707.31	900.00
161	Militärische Verteidigung	2'000.00		1'000.00		1'000.00	
1610	Militärische Verteidigung	2'000.00		1'000.00		1'000.00	
3134.00	Entlassungsfeier						
3636.00	Gemeindebeitrag an Schiessanlage	2'000.00		1'000.00		1'000.00	
162	Zivile Verteidigung	11'070.00	1'090.00	11'160.00	900.00	10'707.31	900.00
1620	Zivilschutz	5'770.00	1'090.00	5'860.00	900.00	5'629.76	900.00
3100.00	Büromaterial, Drucksachen						
3102.00	Drucksachen, Publikationen, Kopien						
3120.00	Strom, Wasser, Abwasser	3'570.00		3'150.00		3'523.85	
3130.00	Kosten Sirenenalarm	150.00		150.00		151.91	
3130.01	Dienstleistungen Dritter			500.00			
3134.00	Sachversicherungsprämien	1'550.00		1'560.00		1'557.60	
3144.00	Unterhalt und Reparaturen Schutzräume						
3151.00	Unterhalt / Reparaturen Mobiliar, Einrichtungen, Geräte	500.00		500.00		396.40	
4470.00	Mietertrag Zivilschutzanlagen		790.00		600.00		600.00
4500.00	Entnahme aus SF Schutzraumerersatzabgaben						
4611.00	Rückerstattungen Kanton aus Ersatzabgabefonds						
4611.01	Kantonsbeitrag an Sirenenunterhalt		300.00		300.00		300.00
1626	Regionale Zivilschutzorganisation	5'300.00		5'300.00		5'077.55	
3632.00	Beitrag an Regionale Zivilschutzorganisation	5'300.00		5'300.00		5'077.55	
3635.00	Beitrag Stiftung Einsatzkosten der Gemeinde in a.o. Lagen						
2	BILDUNG	542'135.00	109'400.00	573'580.00	126'215.00	680'232.85	152'243.75
21	Obligatorische Schule	542'135.00	109'400.00	573'580.00	126'215.00	680'232.85	152'243.75
211	Eingangsstufe	92'610.00	21'130.00	111'860.00	31'125.00	196'345.45	38'213.25
2110	Kindergarten						
3612.00	Lehrerbesoldungsanteile an andere Gemeinden						

3612.01	Schulbetriebskosten an andere Gemeinden						
4611.00	Rückerstattung Lehrerbesoldungsanteile Kanton						
4632.00	Rückerstattung Gemeinden						
2111	Basisstufe	92'610.00	21'130.00	111'860.00	31'125.00	196'345.45	38'213.25
3612.00	Lehrerbesoldungsanteile an andere Gemeinden	41'760.00		59'210.00		102'810.70	
3612.01	Schulbetriebskosten an andere Gemeinden	50'850.00		52'650.00		93'534.75	
4611.00	Rückerstattung Lehrerbesoldungsanteile Kanton		21'130.00		31'125.00		38'213.25
4612.00	Rückerstattungen Gemeinden						
212	Primarstufe	260'660.00	56'390.00	257'155.00	49'915.00	217'107.05	52'969.25
2120	Primarstufe	260'660.00	56'390.00	257'155.00	49'915.00	217'107.05	52'969.25
3612.00	Lehrerbesoldungsanteile an andere Gemeinde	133'540.00		134'305.00		111'101.00	
3612.01	Schulbetriebskosten an andere Gemeinden	127'120.00		122'850.00		106'006.05	
4260.00	Rückerstattungen Dritter						
4611.00	Rückerstattung Lehrerbesoldungsanteile Kanton		56'390.00		49'915.00		52'969.25
4612.00	Rückerstattungen Gemeinden						
213	Oberstufe	170'365.00	31'880.00	176'965.00	45'175.00	237'625.45	60'275.25
2130	Sekundarstufe I	170'365.00	31'880.00	176'965.00	45'175.00	237'625.45	60'275.25
3612.00	Lehrerbesoldungsanteile an andere Gemeinden	93'805.00		100'615.00		137'473.00	
3612.01	Schulbetriebskosten an andere Gemeinden	63'560.00		64'350.00		88'122.45	
3632.01	Beitrag an andere Schulen	13'000.00		12'000.00		12'030.00	
4611.00	Rückerstattung Lehrerbesoldungsanteile Kanton		31'880.00		45'175.00		60'275.25
4612.00	Rückerstattungen Gemeinden						
214	Musikschulen	16'500.00		25'600.00		24'814.90	786.00
2140	Musikschulen	16'500.00		25'600.00		24'814.90	786.00
3636.00	Beiträge an Musikschulen	15'000.00		25'000.00		24'490.50	
3637.00	Beiträge an privaten Musikunterricht	1'500.00		600.00		324.40	
4260.00	Rückerstattungen von Musikschulen						786.00
218	Tagesbetreuung	2'000.00		2'000.00		4'000.00	
2180	Tagesbetreuung	2'000.00		2'000.00		4'000.00	

3632.00	Beitrag an Tagesbetreuung	2'000.00		2'000.00		4'000.00	
4611.00	Entschädigungen von Kanton						
219	Obligatorische Schule, übriges					340.00	
2195	Schülertransporte					340.00	
3109.00	Schülertransportkosten Abonnente					340.00	
2197	Schulsozialdienst						
3632.00	Beitrag an Schulsozialarbeit						
29	Übriges Bildungswesen						
291	Verwaltung						
2910	Verwaltung						
3910.00	Interne Verrechnungen von Dienstleistungen						
3	Kultur, Sport und Freizeit, Kirche	202'230.00	134'220.00	168'165.00	124'975.00	148'216.15	112'460.45
31	Kulturerbe	10'380.00	5'000.00	10'380.00	5'000.00	5'380.00	
312	Denkmalpflege und Heimatschutz	10'380.00	5'000.00	10'380.00	5'000.00	5'380.00	
3120	Denkmalpflege und Heimatschutz	10'380.00	5'000.00	10'380.00	5'000.00	5'380.00	
3130.00	Mitglieder- und Gemeindebeiträge an Vereine und Verbände	380.00		380.00		380.00	
3636.00	Beiträge an denkmalpfl. Unterhalt private Org.						
3637.00	Beiträge an denkmalpfl. Unterhalt an Private	5'000.00		5'000.00			
3893.00	Einlagen in Vorfinanzierung Denkmalpflege	5'000.00		5'000.00		5'000.00	
4893.00	Entnahmen aus Vorfinanzierung Denkmalpflege		5'000.00		5'000.00		
32	Kultur, übriges	18'150.00	550.00	16'940.00	550.00	21'017.60	550.00
321	Bibliotheken	2'000.00	550.00	2'100.00	550.00	1'880.25	550.00
3210	Bibliotheken	2'000.00	550.00	2'100.00	550.00	1'880.25	550.00
3632.00	Beitrag an Erwachsenenbibliothek Twann	2'000.00		2'100.00		1'880.25	
4260.00	Beitrag Bibliothek		550.00		550.00		550.00
322	Musik und Theater	2'000.00		2'000.00		8'000.00	
3220	Musik und Theater	2'000.00		2'000.00		8'000.00	
3636.00	Beiträge an Vereine	2'000.00		2'000.00		8'000.00	
329	Kultur	14'150.00		12'840.00		11'137.35	
3290	Übrige Kultur	14'150.00		12'840.00		11'137.35	
3000.00	Tages- und Stundenentschädigungen Lebendiges Ligerz	600.00		600.00		780.00	
3001.00	Sitzungsgelder Lebendiges Ligerz	1'250.00		1'250.00		1'400.00	

3050.00	AG-Beiträge AHV, IV, EO, ALV	45.00		45.00			
3054.00	AG-Beiträge an Familienausgleichskasse	15.00		15.00			
3119.00	Beflaggung	850.00		500.00		506.35	
3130.00	Bundesfeier	1'000.00				560.00	
3130.01	Jungbürgerfeier						
3130.02	Mitglieder- und Gemeindebeiträge an Vereine und Verbände	1'290.00		1'340.00		1'290.00	
3130.03	Beiträge Lebendiges Ligerz an Vereine und Verbände	1'000.00		1'000.00			
3169.00	Miete Märkt-Stände, Tische und Bänke						
3170.00	Spesenentschädigungen					14.00	
3632.00	Kulturbeitrag Stadt Biel	6'600.00		6'590.00		6'587.00	
3636.00	Beiträge an private Organisationen	1'500.00		1'500.00			
3636.01	Beiträge Lebendiges Ligerz						
4250.00	Verkäufe						
33	Medien	6'095.00	1'160.00	3'280.00	1'360.00	3'272.15	1'523.00
332	Massenmedien	6'095.00	1'160.00	3'280.00	1'360.00	3'272.15	1'523.00
3320	Massenmedien	6'095.00	1'160.00	3'280.00	1'360.00	3'272.15	1'523.00
3130.00	Hübeli-Post						
3130.01	Vertragung Nidauer Anzeiger	2'980.00		2'980.00		2'983.20	
3133.00	Homepage	3'115.00		300.00		288.95	
3634.00	Beiträge an Canal 3 und TeleBilingue						
4240.00	Verteilung Flugblätter		800.00		1'000.00		1'163.00
4260.00	Rückerstattung an Vertragung Nidauer Anzeiger		360.00		360.00		360.00
34	Sport und Freizeit	167'605.00	127'510.00	137'565.00	118'065.00	118'546.40	110'387.45
341	Sport	106'845.00	106'845.00	104'405.00	104'405.00	96'867.05	96'867.05
3411	SF Bootsplätze Ligerz	106'845.00	106'845.00	104'405.00	104'405.00	96'867.05	96'867.05
3000.00	Tages- und Stundenentschädigungen Fluretko	150.00		150.00		96.00	
3001.00	Sitzungsgelder Fluretko	570.00		570.00		920.00	
3050.00	AG-Beiträge AHV, IV, EO, ALV						
3054.00	AG-Beiträge an Familienausgleichskasse						
3099.00	Übriger Personalaufwand						
3101.00	Unterhalts- und Verbrauchsmaterial						
3101.01	Signalisationen						

3111.00	Anschaffungen von Geräten					1'780.05	
3120.00	Strom, Wasser, Abwasser	310.00		380.00		307.75	
3130.00	Dienstleistungen Dritter						
3132.00	Honorare Dritter	1'500.00		1'500.00			
3134.00	Sachversicherungsprämien	240.00		240.00		234.80	
3142.00	Unterhalt und Reparaturen Anlagen	5'100.00		13'500.00		2'251.20	
3142.01	Unterhalt Seegrasschneiden	2'500.00		2'500.00		1'720.10	
3151.00	Unterhalt Material und Geräte						
3181.00	Forderungsverluste						
3192.00	Kantonsabgaben für den gest. Gemeingebrauch	25'840.00		25'840.00		25'834.00	
3300.30	Planmässige Abschreibungen Hafenanlagen	22'160.00		16'110.00		13'511.60	
3300.98	Planmässige Abschreibungen altes VV						
3300.99	Planmässige Abschreibungen altes VV	7'990.00		7'990.00		7'986.55	
3409.00	Interner Passivzins SF	5'000.00		4'100.00		4'480.00	
3612.00	Interne Verrechnung Dienstleistungen	15'485.00		11'525.00		10'354.25	
3612.01	Anteil an Rückerstattung Fremddarlehen	20'000.00		20'000.00		20'000.00	
4240.00	Ertrag Gebühr gest. Gemeingebrauch		17'500.00		17'500.00		17'275.55
4260.00	Rückerstattungen Dritter		1'000.00		1'000.00		1'100.00
4470.00	Bootsplatzmieten		80'300.00		77'500.00		78'491.50
9010.50	Abschluss SF Hafenanlagen Ertragsüberschuss					7'390.75	
9011.50	Abschluss SF Hafenanlagen Aufwandüberschuss		8'045.00		8'405.00		
342	Freizeit	60'760.00	20'665.00	33'160.00	13'660.00	21'679.35	13'520.40
3420	Freizeit	60'760.00	20'665.00	33'160.00	13'660.00	21'679.35	13'520.40
3000.00	Tages- und Stundenentschädigungen Fluretko	150.00		150.00		96.00	
3001.00	Sitzungsgelder Fluretko	570.00		570.00		470.00	
3010.00	Löhne						
3050.00	AG-Beiträge AHV, IV, EO, ALV						
3053.00	AG-Beiträge an Unfallversicherungen						
3054.00	AG-Beiträge an Familienausgleichskasse						
3055.00	AG-Beiträge an Krankentaggeldversicherungen						
3099.00	Übriger Personalaufwand						

3101.00	Blumen, Dünger, Rasen	2'000.00		11'000.00		1'408.95
3111.00	Anschaffungen					
3120.00	Strom, Wasser, Abwasser	2'350.00		1'930.00		1'530.40
3130.00	Mitglieder- und Gemeindebeiträge an Vereine und Verbände	650.00		650.00		630.00
3130.01	Dienstleistungen Dritter					1'633.20
3134.00	Sachversicherungsprämien	1'310.00		425.00		425.05
3140.00	Unterhalt Anlagen und Wege	4'600.00		4'000.00		3'171.55
3142.00	Unterhalt Uferzonen und Seereinigung	2'170.00		2'170.00		2'073.25
3149.00	Unterhalt Bauten und Stege	38'000.00		6'050.00		2'583.80
3149.01	Unterhalt öffentliche Brunnen	1'000.00		1'000.00		2'670.40
3149.02	Unterhalt Bänke und Aussenmobiliar	2'000.00				441.75
3151.00	Unterhalt / Reparaturen Mobiliar, Einrichtungen, Geräte					
3192.00	Kantonsabgaben für den gest. Gemeingebrauch	1'960.00		1'960.00		1'960.00
3300.40	Planmässige Abschreibungen Hochbauten VV	3'330.00				
3300.60	Planmässige Abschreibungen Mobilien VV			2'585.00		2'585.00
3612.00	Ferienpass	300.00		300.00		
3636.00	Beiträge an Vereine und Berner Wanderwege					
3910.00	Interne Verrechnungen von Dienstleistungen	370.00		370.00		
4240.00	Anteil an Wasser, Abwasser und Strom		905.00		1'300.00	901.15
4260.00	Rückerstattungen					400.00
4470.00	Miete, Pacht, Baurechtszinse		11'080.00		3'840.00	3'780.00
4470.01	Winterplatzgebühren Boote		600.00		400.00	600.00
4470.02	Platzgebühren Bootsanhänger		2'500.00		2'400.00	2'225.00
4470.03	Mietertrag Surfbrettständer		960.00		1'100.00	995.00
4611.00	Unterhaltsbeitrag Pilgerweg / SFG		4'620.00		4'620.00	4'619.25
4631.00	Kantonsbeiträge					
4	GESUNDHEIT	550.00		350.00		422.40
42	Ambulante Krankenpflege	50.00		50.00		50.00
422	Rettungsdienste	50.00		50.00		50.00
4220	Rettungsdienste	50.00		50.00		50.00
3130.00	Mitglieder- und Gemeindebeitrag an Seeretungsdienst	50.00		50.00		50.00

3636.00	Beitrag an Seerettungsdienst						
43	Gesundheitsprävention	500.00		300.00		372.40	
433	Schulgesundheitsdienst	500.00		300.00		372.40	
4331	Schulzahnpflege	500.00		300.00		372.40	
3637.00	Gemeindebeitrag an Schulzahnpflege	500.00		300.00		372.40	
5	SOZIALE SICHERHEIT	518'850.00	21'190.00	505'805.00	16'680.00	460'113.75	16'820.25
53	Alter + Hinterlassene	135'010.00	220.00	144'800.00	220.00	135'578.00	220.00
531	Alters- und Hinterlassenenversicherung AHV	10'450.00		11'200.00		11'990.00	
5310	Alters- und Hinterlassenenversicherung AHV	10'450.00		11'200.00		11'990.00	
3090.00	Aus- und Weiterbildung GAK						
3130.00	Mitglieder- und Gemeindebeiträge an Vereine und Verbände						
3612.00	Mitglieder- und Gemeindebeiträge an Vereine und Verbände						
3632.00	AHV-Zweigstelle Nidau	10'450.00		11'200.00		11'990.00	
3910.00	Interne Verrechnungen von Dienstleistungen						
4611.00	Verwaltungskostenbeitrag AKBern						
532	Ergänzungsleistungen AHV/IV	122'260.00		133'050.00		121'958.00	
5320	Ergänzungsleistungen AHV/IV	122'260.00		133'050.00		121'958.00	
3631.00	Beitrag an Kanton, Ergänzungsleistungen	122'260.00		133'050.00		121'958.00	
534	Wohnen im Alter		220.00		220.00		220.00
5340	Wohnen im Alter		220.00		220.00		220.00
4463.00	Zinsertrag Genossenschaftsanteile		220.00		220.00		220.00
535	Leistungen an das Alter	2'300.00		550.00		1'630.00	
5350	Leistungen an das Alter	2'300.00		550.00		1'630.00	
3130.00	Ausgaben Seniorenausflug	2'000.00				1'480.00	
3130.01	Mitglieder- und Gemeindebeiträge an Vereine und Verbände	200.00		200.00		200.00	
3636.00	Jahres- und Mitgliederbeiträge, Spenden						
3637.00	Altersheimfahrten / Geschenke	100.00		350.00		-50.00	
54	Familie und Jugend	29'035.00	20'970.00	23'425.00	16'460.00	22'758.30	16'600.25
541	Familienzulagen	2'635.00		2'650.00		1'808.00	
5410	Familienzulagen	2'635.00		2'650.00		1'808.00	
3631.00	Beitrag an Kanton, Familienzulagen NE	2'635.00		2'650.00		1'808.00	
544	Jugendschutz	200.00		200.00		200.00	

5440	Jugendschutz	200.00		200.00		200.00	
3130.00	Mitglieder- und Gemeindebeiträge an Vereine und Verbände	200.00		200.00		200.00	
3636.00	Jahres- und Mitgliederbeiträge						
545	Leistungen an Familien	26'200.00	20'970.00	20'575.00	16'460.00	20'750.30	16'600.25
5451	Kinderkrippen und Kinderhorte	26'200.00	20'970.00	20'575.00	16'460.00	20'750.30	16'600.25
3635.01	Beiträge Kindertagesstätten	26'200.00		20'575.00		20'750.30	
4631.00	Rückerstattung Kanton		20'970.00		16'460.00		16'600.25
57	Sozialhilfe und Asylwesen	354'805.00		337'580.00		301'777.45	
579	Sozialhilfe	354'805.00		337'580.00		301'777.45	
5790	Sozialhilfe						
3130.00	Div. Gebühren						
5796	Regionaler Sozialdienst	18'050.00		11'100.00		9'164.30	
3632.00	Sozialdienst Nidau	18'050.00		11'100.00		9'164.30	
4260.00	Rückerstattungen						
5799	Lastenausgleich Sozialhilfe	336'755.00		326'480.00		292'613.15	
3611.00	Beitrag an Kanton, Sozialhilfe	336'755.00		326'480.00		292'613.15	
6	VERKEHR UND NACHRICHTENÜBERMITTLUNG	488'270.00	91'480.00	433'895.00	102'160.00	437'796.41	104'694.83
61	Strassenverkehr	416'830.00	87'130.00	337'545.00	97'810.00	350'478.91	100'744.83
615	Gemeindestrassen	415'780.00	87'130.00	336'495.00	97'810.00	349'444.91	100'744.83
6150	Gemeindestrassen	369'230.00	27'890.00	298'845.00	36'610.00	319'771.81	40'442.80
3000.00	Tages- und Stundenentschädigungen Fluretko	150.00		150.00		96.00	
3001.00	Sitzungsgelder Fluretko	570.00		570.00		1'070.00	
3010.00	Löhne Werkhofpersonal	181'565.00		144'550.00		144'540.60	
3010.01	Löhne Winterdienst	1'400.00		1'400.00		1'250.00	
3010.02	Löhne Aushilfen Werkhof	3'300.00		4'260.00			
3040.00	Betreuungszulagen						
3049.00	Ausbildungs- und Betreuungszulagen						
3050.00	AG-Beiträge AHV, IV, EO, ALV	12'275.00		9'950.00		9'723.35	
3052.00	AG-Beiträge an Pensionskasse	22'860.00		12'810.00		12'077.50	
3053.00	AG-Beiträge an Unfallversicherungen	4'650.00		3'900.00		4'071.25	
3054.00	AG-Beiträge an Familienausgleichskasse	3'350.00		2'715.00		2'220.00	
3055.00	AG-Beiträge an Krankentaggeldversicherungen	1'480.00		1'195.00		1'174.05	

3090.00	Aus- und Weiterbildung	1'000.00	300.00	335.10
3099.00	Übriger Personalaufwand			
3100.00	Büromaterial			
3101.00	Strassenbaumaterial	2'000.00	2'000.00	1'752.10
3101.01	Strassenbeleuchtungsmaterial	900.00	900.00	
3101.02	Betriebs- und Verbrauchsmaterial	6'600.00	6'600.00	5'916.85
3101.03	Signalisationen, Hausnummern und Strassenschilder	2'000.00	2'000.00	3'802.95
3111.00	Anschaffungen von Maschinen, Geräte und Fahrzeuge	4'500.00	8'200.00	19'318.90
3112.00	Dienstkleider	3'000.00	500.00	677.50
3113.00	Anschaffung Hardware	1'000.00		
3120.00	Strom, Wasser, Abwasser	1'390.00	1'490.00	1'385.80
3120.01	Energie Strassenbeleuchtung	5'250.00	6'100.00	5'265.05
3130.00	Allgemeine Verwaltungskosten, Gebühren	620.00	500.00	342.40
3130.01	Dienstleistungen Dritter	5'000.00	500.00	
3134.00	Versicherungsprämien	6'050.00	5'790.00	6'073.50
3137.00	Steuern, Schwerverkehrsabgabe Fahrzeuge	1'330.00	1'330.00	1'403.55
3141.00	Unterhalt Strassen und Flurwege	14'300.00	10'000.00	-16.85
3141.01	Felssicherung	6'000.00	2'000.00	7'832.50
3141.02	Strassenreinigung	2'000.00	2'000.00	1'902.95
3143.00	Unterhalt Wassergräben / Entwässerungschächte	8'000.00	4'000.00	6'517.05
3143.01	Unterhalt Stützmauern Strasse			3'383.00
3144.00	Unterhalt Werkhof	500.00	500.00	766.90
3149.00	Unterhalt Strassenbeleuchtung	2'000.00	4'600.00	17'986.40
3150.00	Unterhalt Büromöbel und -geräte			
3151.00	Unterhalt Fahrzeuge, Maschinen, Geräte	9'100.00	6'900.00	12'898.60
3159.00	Unterhalt übrige Anlagen	200.00	620.00	420.00
3160.00	Baurechts- und Wegrechtzins	3'420.00	3'420.00	2'638.65
3160.01	Miete Werkhof	5'425.00	5'425.00	5'425.00
3161.00	Miete und Benützungskosten Maschinen, Geräte	1'500.00	1'500.00	1'591.50
3170.00	Reisekosten und Spesen			80.00
3300.10	Planmässige Abschreibungen Strassen	28'835.00	24'460.00	20'511.91

3300.30	Planmässige Abschreibungen übrige Tiefbauten VV (Felssicherung)						
3300.60	Planmässige Abschreibungen Mobilien VV						
3300.98	Planmässige Abschreibungen altes VV						
3300.99	Planmässige Abschreibungen altes VV	14'700.00		14'700.00		14'693.65	
3612.00	Gemeindebeitrag an Stadt Biel						
3660.20	Planmässige Abschreibungen Investitionsbeiträge an Gemeinden	640.00		640.00		644.10	
3910.00	Interne Verrechnungen von Dienstleistungen	370.00		370.00			
4240.00	Gebühren für Dienstleistungen		6'500.00		18'800.00		17'540.00
4240.01	Benützungsgebühren öff. Grund		5'500.00		2'000.00		6'896.15
4260.00	Rückerstattungen Dritter		100.00		100.00		200.00
4310.00	Aktivierbare Eigenleistungen auf Sachanlagen						
4480.00	Mietzins SBB-Schopf		940.00		940.00		938.10
4612.00	Intern verrechnete Dienstleistungen SF		6'355.00		6'275.00		6'471.70
4631.00	Kantonsbeitrag Strassenbeleuchtung und -unterhalt		3'500.00		3'500.00		4'757.90
4910.00	Intern verrechnete Dienstleistungen öff. Toiletten		4'995.00		4'995.00		3'638.95
6155	Parkplätze	46'550.00	59'240.00	37'650.00	61'200.00	29'673.10	60'302.03
3101.00	Verbrauchsmaterial Parkuhren			100.00		138.35	
3111.00	Anschaffung Parkuhren	8'500.00					
3130.00	Parkplatzkontrolle Securitas	20'500.00		20'500.00		20'453.40	
3141.00	Unterhalt Parkplätze	9'000.00		7'500.00		29.90	
3151.00	Unterhalt Parkuhren			1'000.00		502.65	
3158.00	Software ParkingPay						
3160.00	Miete Parkplatz SBB	8'550.00		8'550.00		8'548.80	
3893.00	Einlage Parkplatzerersatzabgaben						
4200.00	Parkplatzerersatzabgaben						
4240.00	Ertrag Parkkarten		12'000.00		12'000.00		10'475.20
4240.01	Ertrag Parkuhren		19'000.00		19'000.00		19'185.23
4260.00	Rückerstattungen Dritter						
4270.00	Ertrag Parkbussen		5'200.00		5'200.00		5'971.60
4470.00	Mietzinse Parkplätze		23'040.00		25'000.00		24'670.00
4893.00	Entnahme Parkplatzerersatzabgaben						

619	Strassen, übriges	1'050.00		1'050.00		1'034.00	
6190	Strassen, übriges	1'050.00		1'050.00		1'034.00	
3632.00	Gemeindebeitrag an Stadt Biel	1'050.00		1'050.00		1'034.00	
62	Öffentlicher Verkehr	71'440.00	4'350.00	96'350.00	4'350.00	87'317.50	3'950.00
622	Regionalverkehr						
6220	Regionalverkehr						
3130.00	Mitglieder- und Gemeindebeiträge an Vereine und Verbände						
3634.00	Mitglieder- und Verbandsbeiträge						
3634.01	Beitrag Moonliner						
629	Öffentlicher Verkehr	71'440.00	4'350.00	96'350.00	4'350.00	87'317.50	3'950.00
6290	Öffentlicher Verkehr	4'350.00	4'350.00	4'350.00	4'350.00	3'850.00	3'950.00
3634.00	Kauf Gemeinde-Tageskarten SBB						
3634.01	Kauf BSG-Tageskarten	4'350.00		4'350.00		3'850.00	
4250.00	Verkauf Gemeinde-Tageskarten SBB						
4250.01	Verkauf BSG-Tageskarten		4'350.00		4'350.00		3'950.00
6291	Gemeindeanteil Öffentlicher Verkehr	67'090.00		92'000.00		83'467.50	
3631.00	Lastenausgleich öffentlicher Verkehr	67'090.00		92'000.00		83'467.50	
63	Verkehr, übriges						
631	Schifffahrt						
6310	Schifffahrt						
3151.00	Unterhalt Material und Geräte						
3192.00	Kantonsabgaben für den gest. Gemeingebrauch						
4240.00	Ertrag Gebühr gesteigerter Gemeingebrauch						
4470.00	Bootsplatzmieten						
7	UMWELTSCHUTZ UND RAUMORDNUNG	402'465.00	321'945.00	429'125.00	333'105.00	430'854.51	365'615.06
72	Abwasserentsorgung	245'275.00	245'275.00	249'705.00	249'705.00	226'423.89	226'423.89
720	Abwasserentsorgung	245'275.00	245'275.00	249'705.00	249'705.00	226'423.89	226'423.89
7201	Abwasserentsorgung (Gemeindebetrieb)	245'275.00	245'275.00	249'705.00	249'705.00	226'423.89	226'423.89
3000.00	Tages- und Stundenentschädigung VeKo	500.00		900.00		130.00	
3001.00	Sitzungsgelder VeKo	630.00		1'240.00		1'349.90	
3050.00	AG-Beiträge AHV, IV, EO, ALV			65.00			
3054.00	AG-Beiträge an Familienausgleichskasse			20.00			

3101.00	Betriebs- und Verbrauchsmaterial				
3120.00	Strom, Wasser, Abwasser	450.00	420.00	443.73	
3130.00	Fakturierung TLN	1'770.00	1'610.00	1'579.50	
3131.00	Planungen und Projektierungen Dritter				
3132.00	Honorare externe Berater, Gutachter, Fachexperten etc.	2'000.00	2'000.00		
3132.01	Nachführung Netzpläne / Leitungskataster	7'965.00	6'590.00	8'710.80	
3137.00	MWST-Aufwand			0.02	
3143.00	Unterhalt Kanalisationsnetz	4'650.00	4'650.00	14'561.80	
3143.01	Werterhaltender Unterhalt Kanalisationsnetz	10'000.00	9'000.00	7'001.30	
3151.00	Unterhalt Abwasserpumpen	1'000.00	500.00	574.25	
3151.01	Werterhaltender Unterhalt / Ersatz Abwasserpumpen				
3161.00	Benützungskosten				
3170.00	Spesen und Reisekosten				
3181.00	Forderungsverluste Abwasserentsorgung			0.01	
3300.30	Planmässige Abschreibungen	15'775.00	12'175.00	12'174.58	
3300.98	Planmässige Abschreibungen altes VV				
3301.30	Ausserplanmässige Abschreibungen				
3409.00	Interner Aktivzins	5'900.00	500.00		
3510.10	Einlage in SF Werterhalt, Wiederbeschaffungswert	31'290.00	33'990.00	38'993.00	
3510.50	Einlage in SF Werterhalt, Anschlussgebühren	7'700.00	5'000.00		
3612.00	Interne Verrechnung Dienstleistungen	14'250.00	16'465.00	16'360.20	
3632.00	Betriebsbeitrag an ARA am Twannbach	104'500.00	117'440.00	87'418.60	
3632.01	Gde-Anteil Werterhalt ARA am Twannbach	36'895.00	37'140.00	37'126.20	
4240.00	Erlös aus Grundgebühren		100'000.00	98'200.00	100'092.38
4240.01	Erlös aus Verbrauchsgebühren		62'000.00	72'000.00	61'659.10
4240.02	Erlös aus Regenabwassergebühr		12'800.00	12'750.00	12'800.00
4240.50	Erlös aus Anschlussgebühren		7'700.00	5'000.00	
4260.00	Rückerstattungen Dritter		8'150.00	8'050.00	8'125.75
4260.01	Rückerstattung MWST				1.93
4312.00	Aktivierbare Projektierungskosten				
4409.00	Interner Aktivzins				2'030.00
4510.00	Entnahme aus SF Werterhalt		25'775.00	21'175.00	19'175.88

4690.00	Einnahmenüberschuss Investitionsrechnung						
4940.00	Verrechneter Aktivzins						
9010.20	Abschluss Abwasser, Einlage Ertragsüberschuss						
9011.20	SF Abwasser, Entnahme Aufwandüberschuss		28'850.00		32'530.00		22'538.85
73	Abfall	63'740.00	63'740.00	70'600.00	70'600.00	63'274.16	63'274.16
730	Abfall	63'740.00	63'740.00	70'600.00	70'600.00	63'274.16	63'274.16
7301	Abfall (Gemeindebetrieb)	63'740.00	63'740.00	70'600.00	70'600.00	63'274.16	63'274.16
3000.00	Tages- und Stundenentschädigungen VeKo	50.00		450.00		362.50	
3001.00	Sitzungsgelder VeKo	630.00		815.00		499.90	
3050.00	AG-Beiträge AHV, IV, EO, ALV			40.00			
3053.00	AG-Beiträge an Unfallversicherungen						
3054.00	AG-Beiträge an Familienausgleichskasse			10.00			
3101.00	Kehrichtsäcke und Gebührenmarken Müve	1'910.00		1'810.00		4'107.14	
3101.01	Plasticsammelsäcke			2'000.00			
3111.00	Anschaffung Container						
3130.00	Abfuhr Hauskehricht	17'000.00		16'330.00		16'609.75	
3130.01	Grünabfuhr	12'000.00		13'040.00		11'555.90	
3130.02	Abfuhrkosten Separatsammlungen	5'400.00		5'400.00		5'379.50	
3130.03	Entsorgung Kunststoff			2'910.00		3'567.30	
3130.04	Entsorgung Büchsen, Alu, Blech						
3130.05	Entsorgung Sondermüll	1'600.00		2'800.00		2'000.00	
3143.00	Unterhalt Containerstandplätze	200.00		200.00			
3151.00	Unterhalt Container	2'280.00		2'240.00			
3160.00	Miete Containerstandplatz	135.00		135.00		134.75	
3181.00	Forderungsverluste Abfallentsorgung	80.00		40.00		0.45	
3300.30	Planmässige Abschreibungen	1'110.00		1'110.00		1'111.75	
3300.98	Planmässige Abschreibungen altes VV						
3300.99	Planmässige Abschreibungen altes VV	2'320.00		2'320.00		2'317.25	
3409.00	Interner Aktivzins						
3612.00	Interne Verrechnung Dienstleistungen	16'400.00		14'920.00		15'104.10	
3632.00	Gde-Anteil Tierkörpersammelstelle	500.00		4'030.00		452.50	
3661.40	Ausserplanmässige Abschreibungen Investitionsbeitrag						

4240.00	Kehrichtabfuhrgebühren		47'700.00		49'250.00		47'325.00
4240.01	Verkauf Kehrichtsäcke und Vignetten Müve		2'640.00		2'100.00		1'840.00
4240.02	Verkauf Gebührenmarken Grün		9'200.00		8'900.00		9'282.00
4240.03	Grünabfuhr direkt Anlieferungen		1'200.00		1'810.00		1'190.00
4240.04	Verkauf Gebührenmarken Müve						
4240.05	Verkauf Plasticsammelsäcke		900.00		910.00		1'178.00
4260.00	Rückerstattungen Separatsammlungen		1'000.00		1'210.00		1'344.16
4409.00	Interner Passivzins		195.00				210.00
4463.00	Dividende Müve		905.00		905.00		905.00
9010.30	SF Abfallentsorgung, Einlage Ertragsüberschuss	2'125.00				71.37	
9011.30	SF Abfallentsorgung, Entnahme Aufwandüberschuss				5'515.00		
74	Verbauungen	3'815.00		3'600.00		46'794.30	43'488.90
741	Gewässerverbauungen	1'815.00		1'600.00		45'054.45	43'488.90
7410	Gewässerverbauungen	1'815.00		1'600.00		45'054.45	43'488.90
3130.00	Dienstleistungen Dritter					43'488.90	
3142.00	Unterhalt Gewässerverbauung						
3300.20	Planmässige Abschreibungen übrige Tiefbauten (Felssicherung)	1'815.00		1'600.00		1'565.55	
4611.00	Subvention Renaturierungsfonds						43'488.90
745	Naturgefahren	2'000.00		2'000.00		1'739.85	
7450	Naturgefahren	2'000.00		2'000.00		1'739.85	
3130.00	Unterhalt Schutzwald	2'000.00		2'000.00			
3130.01	Dienstleistungen Dritter					1'739.85	
3132.00	Gefahrenkarte						
3134.00	Gde-Beitrag Einsatzkostenversicherung						
4631.00	Kantonsbeiträge						
4636.00	Beiträge von Dritten						
75	Arten- und Landschaftsschutz	14'200.00		2'550.00		11'464.10	11'364.10
750	Arten- und Landschaftsschutz	14'200.00		2'550.00		11'464.10	11'364.10
7500	Arten- und Landschaftsschutz	14'200.00		2'550.00		11'464.10	11'364.10
3000.00	Entschädigungen, Sitzungsgelder						
3130.00	Unterhalt Trockenstandorte, Hecken und Pflanzen	12'000.00		2'450.00		11'364.10	

3130.01	Mitglieder- und Gemeindebeiträge an Vereine und Verbände	2'200.00		100.00		100.00	
3149.00	Unterhalt Naturschutz, Hecken						
3636.00	Beitrag an Netzwerk Bielersee						
4611.00	Rückerstattungen Kanton						11'364.10
76	Bekämpfung von Umweltverschmutzung						
761	Luftreinhaltung und Klimaschutz						
7610	Luftreinhaltung und Klimaschutz						
3130.00	Ölfeuerungskontrollen						
4260.00	Rückerstattungen Dritter						
77	Übriger Umweltschutz	34'930.00	12'930.00	49'265.00	12'800.00	31'695.31	11'064.01
771	Friedhof und Bestattung	23'140.00	12'930.00	37'580.00	12'800.00	19'407.21	11'064.01
7710	Friedhof und Bestattung allgemein	23'140.00	12'930.00	37'580.00	12'800.00	19'407.21	11'064.01
3000.00	Tages- und stundenentschädigung Fluretko	150.00		150.00		96.00	
3001.00	Sitzungsgelder Fluretko	570.00		570.00		470.00	
3050.00	AG-Beiträge AHV, IV, EO, ALV						
3054.00	AG-Beiträge an Familienausgleichskasse						
3099.00	Übriger Personalaufwand						
3101.00	Betriebs- und Verbrauchsmaterial	250.00		3'150.00		248.65	
3120.00	Wasser Friedhof	600.00		1'040.00		554.85	
3130.00	Aufwand Gemeinschaftsgrab	800.00		800.00		1'920.00	
3130.01	Grabunterhalt durch Dritte	9'600.00		9'600.00		11'134.30	
3130.02	Grabunterhalt zu Lasten Grabfonds	5'000.00		4'600.00		4'983.41	
3131.00	Planung Friedhof						
3140.00	Unterhalt Friedhof	500.00		12'000.00			
3151.00	Unterhalt Bewässerungsanlage	300.00		300.00			
3893.00	Einlage Vorfinanzierung Grabfonds	5'000.00		5'000.00			
3910.00	Interne Verrechnungen von Dienstleistungen	370.00		370.00			
4240.00	Grabgebühren		5'500.00		5'500.00		600.00
4240.01	Grabgebühren für Grabfonds						
4260.00	Rückerstattungen Dritter		2'430.00		2'700.00		5'480.60
4893.00	Entnahme Vorfinanzierung Grabfonds		5'000.00		4'600.00		4'983.41
779	Umweltschutz	11'790.00		11'685.00		12'288.10	
7791	Öffentliche Toilettenanlagen	10'690.00		10'585.00		11'223.30	

3000.00	Tages- und Stundenentschädigungen Fluretko				
3001.00	Sitzungsgelder Fluretko				
3050.00	AG-Beiträge AHV, IV, EO, ALV				
3101.00	Betriebs- und Verbrauchsmaterial	2'000.00	2'000.00	3'144.75	
3120.00	Strom, Wasser, Abwasser	2'730.00	2'640.00	2'596.50	
3130.00	Reinigung Toiletten Bahnhof				
3134.00	Sachversicherungsprämien	165.00	150.00	163.55	
3144.00	Unterhalt öff. Toiletten	800.00	800.00	1'679.55	
3910.00	Interne Verrechnungen von Dienstleistungen Werkhof	4'995.00	4'995.00	3'638.95	
4260.00	Rückerstattungen				
7792	Hundetoiletten	1'100.00	1'100.00	1'064.80	
3101.00	Betriebs- und Verbrauchsmaterial	1'100.00	1'100.00	1'064.80	
3119.00	Anschaffung Robidog				
3149.00	Unterhalt Robidog				
79	Raumordnung	40'505.00	53'405.00	51'202.75	10'000.00
790	Raumordnung	40'505.00	53'405.00	51'202.75	10'000.00
7900	Raumordnung allgemein	37'225.00	50'125.00	47'968.75	10'000.00
3000.00	Fixum Ortsplanungskommission	300.00	300.00		
3000.01	Tages- und Stundenentschädigungen Ortsplanungskomm.	360.00	360.00		
3001.00	Sitzungsgelder Ortsplanungskommission	1'500.00	1'500.00		
3050.00	AG-Beiträge AHV, IV, EO, ALV	50.00	50.00		
3054.00	AG-Beiträge an Familienausgleichskasse	15.00	15.00		
3131.00	Planungsausgaben an Dritte	10'000.00	10'000.00	14'468.75	
3320.90	Planmässige Abschreibungen Planung SBB-Trasse				
3320.91	Planmässige Abschreibungen Ortsplanungsrevision		12'900.00		
3893.00	Einlage Vorfinanzierung Nachnutzung SBB-Trasse	25'000.00	25'000.00	33'500.00	
4631.00	Kantonsbeitrag				10'000.00
4893.00	Entnahmen aus Vorfinanzierungen SBB-Trasse				
7907	Regionalkonferenzen	3'280.00	3'280.00	3'234.00	
3634.00	Mitgliederbeitrag Verein seeland/biel-bienne	3'280.00	3'280.00	3'234.00	

8	VOLKSWIRTSCHAFT	58'610.00	46'000.00	122'115.00	110'325.00	68'491.51	56'478.66
81	Landwirtschaft	20'610.00	11'000.00	20'110.00	11'420.00	20'044.40	11'031.55
812	Strukturverbesserungen	13'570.00		13'570.00		13'572.40	
8120	Strukturverbesserungen	13'570.00		13'570.00		13'572.40	
3300.30	Planmässige Abschreibungen übrige Tiefbauten VV (RGZ Mauern und Rampen)	13'570.00		13'570.00		13'572.40	
3321.90	Ausserplanmässige Abschreibungen Vermessung RGZ						
3660.60	Planmässige Abschreibungen Investitionsbeitrag RGZ						
814	Produktionsverbesserung Pflanzen	7'040.00	11'000.00	6'540.00	11'420.00	6'472.00	11'031.55
8140	Produktionsverbesserung Pflanzen	7'040.00	11'000.00	6'540.00	11'420.00	6'472.00	11'031.55
3000.00	Tages- und Stundenentschädigung Fluretko	150.00		150.00		96.00	
3001.00	Sitzungsgelder Fluretko	570.00		570.00		470.00	
3050.00	AG-Beiträge AHV, IV, EO, ALV						
3054.00	AG-Beiträge an Familienausgleichskasse						
3099.00	Übriger Personalaufwand						
3120.00	Rebbergwasser	1'000.00		500.00		947.00	
3130.00	Wartung Rebbergwassernetz	2'000.00		2'050.00		1'884.20	
3130.01	Entschädigung Ackerbaustellenleiter	1'000.00		1'000.00		1'000.00	
3130.02	Mitglieder- und Gemeindebeiträge an Vereine und Verbände	550.00		550.00		550.00	
3133.00	WebGis Nachführung RGZ	370.00		320.00		324.30	
3149.00	Unterhalt Rebbergwassernetz					166.70	
3300.60	Planmässige Abschreibungen Rebwasserleitungen	1'030.00		1'030.00		1'033.80	
3636.00	Mietgliederbeiträge						
3910.00	Interne Verrechnungen von Dienstleistungen	370.00		370.00			
4240.00	Rebgebühren		11'000.00		11'420.00		11'031.55
84	Tourismus	38'000.00	35'000.00	38'100.00	35'000.00	3'000.00	
840	Tourismus	38'000.00	35'000.00	38'100.00	35'000.00	3'000.00	
8400	Tourismus Gemeinde	35'000.00	35'000.00	35'000.00	35'000.00		
3510.90	Ertragsüberschuss SF 2. Wohnungsabgabe	35'000.00		35'000.00			
4309.00	Übriger betrieblicher Ertrag		35'000.00		35'000.00		
8406	Regionaler Tourismus	3'000.00		3'100.00		3'000.00	

3130.00	Mitglieder- und Gemeindebeiträge an Vereine und Verbände	3'000.00	3'100.00		3'000.00	
3636.00	Beiträge an Tourismusorganisationen					
87	Brennstoffe und Energie		63'905.00	63'905.00	45'447.11	45'447.11
871	Elektrizität		63'905.00	63'905.00	45'447.11	45'447.11
8710	Elektrizität allgemein					
4120.00	Konzessionsgebühren					
8711	Elektrizitätsnetz (Gemeindebetrieb)		63'905.00	63'905.00	45'447.11	45'447.11
3000.00	Tages- und Stundenentschädigungen VeKo		900.00		1'429.60	
3001.00	Sitzungsgelder VeKo		1'240.00		1'050.20	
3050.00	AG-Beiträge AHV, IV, EO, ALV		65.00			
3053.00	AG-Beiträge an Unfallversicherungen					
3054.00	AG-Beiträge an Familienausgleichskasse		20.00			
3111.00	Anschaffungen Zähler		1'000.00			
3130.00	Mitglieder- und Gemeindebeiträge an Vereine und Verbände		215.00		216.20	
3130.01	Auslesung und Übermittlung Daten PV-Zähler					
3132.00	Nachführung Datenbanken / Leitungskataster / Schlüsselverwaltung		1'150.00		350.00	
3132.01	Honorare		1'000.00		238.65	
3132.02	Rechtsberatung Bau				1'000.00	
3134.00	Sachversicherungsprämien		1'860.00		1'886.30	
3137.00	MWST-Aufwand				16.40	
3143.00	Unterhalt Netz		1'800.00			
3144.00	Unterhalt Trafostationen					
3170.00	Reisekosten und Spesen				50.40	
3300.30	Planmässige Abschreibungen		17'385.00		15'651.26	
3300.98	Planmässige Abschreibungen altes VV					
3300.99	Planmässige Abschreibungen altes VV		14'890.00		14'887.30	
3409.00	Int. verr. Aktivzins		3'300.00		1'630.00	
3510.00	Einlage SF Stromnetz					
3612.00	Interne Verrechnung Dienstleistungen		7'180.00		7'040.80	
3612.01	Übertrag Ertragsüberschuss an Gemeinderechnung		11'900.00			
3636.00	Mitgliederbeitrag					

3650.40	Wertberichtigung Beteiligung Youtility AG						
3841.00	Übertrag Ertragsüberschuss an Gemeinderechnung						
4240.00	Anschlussgebühren				15'000.00		4'100.00
4240.01	Benützungsgebühren Rohranlagen, Schächte						
4260.00	Rückerstattungen						
4409.00	Interner Aktivzins SF						
4462.00	Pachtertrag Netz				48'605.00		32'772.00
4463.00	Dividende Youtility AG				300.00		300.00
4510.00	Entnahme SF Stromnetz						8'275.11
4631.00	Subventionsbeiträge						
879	Energie						
8791	Fernwärmebetrieb Energie, (Gemeindebetrieb)						
3131.00	Planungen und Projektierungen Dritter						
9	FINANZEN UND STEUERN	517'005.00	2'535'120.00	526'110.00	2'428'055.00	1'107'235.54	3'051'024.85
91	Steuern	9'650.00	2'246'370.00	10'650.00	2'072'210.00	11'754.87	2'761'440.20
910	Steuern	9'650.00	2'246'370.00	10'650.00	2'072'210.00	11'754.87	2'761'440.20
9100	Allgemeine Gemeindesteuern	9'000.00	1'882'100.00	10'000.00	1'723'390.00	9'120.42	1'833'990.50
3180.00	Wertberichtigungen auf Steuerguthaben	7'000.00		7'000.00		7'685.92	
3181.00	Forderungsverluste auf Gemeindesteuerguthaben	2'000.00		3'000.00		1'434.50	
4000.00	Einkommenssteuern		1'607'500.00		1'509'200.00		1'435'645.65
4000.20	Nach- und Strafsteuern NP Einkommen		2'000.00		2'000.00		0.05
4000.40	Aktive Steuerauscheidungen Einkommen NP		33'000.00		20'000.00		35'837.60
4000.50	Passive Steuerauscheidungen NP Einkommen		-150'000.00		-120'000.00		-91'971.65
4000.60	Pauschale Steueranrechnung NP		-5'000.00		-5'000.00		-3'880.25
4000.70	Rückstellungen Steuerteilungen NP		-20'000.00		-50'000.00		-17'580.00
4001.00	Vermögenssteuern		375'000.00		358'100.00		345'168.65
4001.20	Nach- und Strafsteuern NP Vermögen						
4001.40	Aktive Steuerauscheidungen NP Vermögen		15'000.00		15'000.00		19'847.55
4001.50	Passive Steuerauscheidungen NP Vermögen		-30'000.00		-40'000.00		-31'001.75
4002.00	Quellensteuern		31'700.00		8'700.00		12'256.90
4002.10	Quellensteuern BGSA		100.00		90.00		137.80

4010.00	Gewinnsteuern		34'700.00		32'800.00		129'173.90
4010.20	Nach- und Strafsteuer JP Gewinnsteuer						
4010.40	Aktive Steuerauscheidungen JP Gewinnsteuern		2'000.00		1'000.00		2'105.25
4010.50	Passive Steuerauscheidungen JP Gewinnsteuern		-10'000.00		-10'000.00		-9'480.60
4010.60	Pauschale Steueranrechnung JP						
4010.70	Rückstellung Steuerteilungen JP		-5'000.00		-500.00		-6'470.00
4011.00	Kapitalssteuern		100.00				148.25
4011.20	Nach- und Strafsteuer JP Kapitalsteuer						
4011.40	Aktive Steuerauscheidungen JP Kapitalssteuern		100.00		100.00		54.40
4011.50	Passive Steuerauscheidungen JP Kapitalssteuern		-100.00		-100.00		-22.80
4029.00	Eingang abgeschriebene Steuern		1'000.00		2'000.00		14'021.55
9101	Sondersteuern	500.00	130'000.00	500.00	115'000.00	2'486.30	700'696.25
3181.00	Forderungsverluste auf Sondersteuern	500.00		500.00		2'486.30	
4000.80	Lotteriegewinne						
4022.00	Grundstückgewinnsteuern		30'000.00		15'000.00		315'270.80
4022.10	Sonderveranlagungen		100'000.00		100'000.00		385'333.55
4029.00	Eingang abgeschriebene Steuern						91.90
9102	Liegenschaftssteuern	150.00	231'750.00	150.00	231'300.00	148.15	224'293.45
3181.00	Forderungsverluste auf Liegenschaftssteuern	150.00		150.00		148.15	
4021.00	Liegenschaftssteuern		231'750.00		231'300.00		224'293.45
9103	Hundetaxe		2'520.00		2'520.00		2'460.00
3181.00	Forderungsverluste auf Hundetaxen						
4033.00	Hundetaxen		2'520.00		2'520.00		2'460.00
93	Finanz- und Lastenausgleich	293'880.00	6'600.00	271'200.00	6'200.00	276'236.00	6'140.00
930	Finanz- und Lastenausgleich	293'880.00	6'600.00	271'200.00	6'200.00	276'236.00	6'140.00
9300	Finanz- und Lastenausgleich	293'880.00	6'600.00	271'200.00	6'200.00	276'236.00	6'140.00
3621.60	Neue Aufgabenteilung Filag	96'440.00		96'500.00		96'129.00	
3622.70	Disparitätenabbau Gemeinden	197'440.00		174'700.00		180'107.00	
4621.60	Soziodemografischer Zuschuss		3'400.00		3'000.00		2'890.00
4621.61	Geografisch-topografischer Zuschuss		3'200.00		3'200.00		3'250.00
4622.70	Disparitätenabbau						

95	Ertragsanteile, übrige		2'200.00		1'700.00		43'657.10
950	Ertragsanteile, übrige		2'200.00		1'700.00		43'657.10
9500	Ertragsanteile, übrige		2'200.00		1'700.00		43'657.10
4024.00	Erbschafts- und Schenkungssteuern		500.00		500.00		41'955.50
4600.00	Anteil an Bundeserträgen		1'700.00		1'200.00		1'701.60
96	Vermögens- und Schuldenverwaltung	203'475.00	262'295.00	234'260.00	213'725.00	221'256.57	239'473.55
961	Zinsen	63'875.00	56'620.00	70'350.00	57'770.00	38'290.33	64'767.12
9610	Zinsen	63'875.00	56'620.00	70'350.00	57'770.00	38'290.33	64'767.12
3181.00	Forderungsverluste auf Verzugszinsen Nesko					109.30	
3400.00	Verzinsung laufende Verbindlichkeiten						
3401.00	Zinsen auf kurzfristigen Schulden	500.00		500.00		1'702.28	
3406.00	Zinsen auf mittel- und langfristigen Schulden	57'275.00		64'600.00		30'600.00	
3409.00	Interner Passivzins SF und Sonderrechnungen	1'100.00		250.00		3'630.00	
3499.00	Vergütungszinsen Nesko	5'000.00		5'000.00		1'831.55	
3499.01	Vorauszahlungszins Nesko					417.20	
4400.00	Zinsen flüssige Mittel						6.92
4401.00	Verzugszinsen Nesko		12'000.00		12'000.00		20'779.15
4401.01	Zinsen auf kurzfristigen Guthaben						
4407.00	Zinsen auf Anlagen des Finanzvermögens						
4409.00	Interne Aktivzinsen SF		10'900.00		7'900.00		6'110.00
4940.00	Interne Verrechnung kalk. Zins LG FV		33'720.00		37'870.00		37'871.05
963	Liegenschaften des Finanzvermögens	139'600.00	185'675.00	163'910.00	135'955.00	185'131.82	154'706.43
9630	Liegenschaften des Finanzvermögens	139'600.00	185'675.00	163'910.00	135'955.00	185'131.82	154'706.43
3000.00	Löhne Tag- und Sitzungsgelder an Behörden und Kommissionen					255.00	
3001.00	Sitzungsgelder AG Oberdorf					600.00	
3010.00	Lohn Abwartin und Reinigungspersonal	2'030.00		2'000.00		1'663.90	
3050.00	AG-Beiträge AHV, IV, EO, ALV, Verwaltungskosten	135.00		130.00		109.30	
3053.00	AG-Beiträge an Unfallversicherungen	5.00		5.00		3.15	
3054.00	AG-Beiträge an Familienausgleichskasse	35.00		35.00		23.40	
3055.00	AG-Beiträge an Krankentaggeldversicherungen						
3101.30	Reinigungs- und Verbrauchsmaterial Oberdorf 10	100.00		100.00		43.05	

3111.00	Anschaffungen von Maschinen, Geräte			
3120.00	Ver- und Entsorgung übrige LG FV			50.40
3120.10	Ver- und Entsorgung Dorfgasse 22	50.00	50.00	107.90
3120.20	Ver- und Entsorgung Hübeli 4	50.00	50.00	50.10
3120.30	Ver- und Entsorgung Oberdorf 10	75.00	375.00	151.05
3131.00	Aufwand, Honorar an Fachpersonen, Experte und Dritte			596.70
3151.20	Unterhalt Maschinen und Geräte Hübeli 4			
3430.00	Baulicher Unterhalt Grundstücke FV			
3430.10	Baulicher Unterhalt Dorfgasse 22	1'000.00	1'000.00	2'187.75
3430.20	Baulicher Unterhalt Hübeli 4	1'000.00	1'000.00	8'038.35
3430.30	Baulicher Unterhalt Oberdorf 10		1'000.00	-59.50
3430.40	Baulicher Unterhalt Autoeinstellhalle	20'800.00	11'700.00	18'984.67
3430.41	Einlage Werterhaltungsfonds MEG Autoeinstellhalle		38'400.00	38'437.50
3431.00	Unterhalt Gebäudetechnik LG FV			93.40
3431.10	Unterhalt Gebäudetechnik Dorfgasse 22	500.00	500.00	2'652.90
3431.20	Unterhalt Gebäudetechnik Hübeli 4	700.00	700.00	674.00
3431.30	Unterhalt Gebäudetechnik Oberdorf 10	500.00	5'910.00	5'034.35
3439.00	Sachversicherungsprämien LG FV	10.00	10.00	11.30
3439.10	Sachversicherungsprämien Dorfgasse 22	570.00	545.00	579.90
3439.11	Heiz- und Nebenkosten Dorfgasse 22	4'770.00	4'770.00	5'170.70
3439.20	Sachversicherungsprämien Hübeli 4	1'130.00	1'070.00	1'147.60
3439.21	Heiz- und Nebenkosten Hübeli 4	12'760.00	12'760.00	12'531.30
3439.30	Sachversicherungsprämien Oberdorf 10	2'000.00	1'970.00	2'102.30
3439.31	Heiz- und Nebenkosten Oberdorf 10	8'790.00	5'580.00	5'889.30
3441.00	Wertberichtigungen Liegenschaften FV			
3893.00	Einlage Vorfinanzierungen Liegenschaften FV	48'870.00	36'380.00	40'131.00
3896.00	Einlagen in Neubewertungsreserven			
3940.00	Interne Verrechnung kalk. Zinsen LG FV	33'720.00	37'870.00	37'871.05
4260.10	Rückerstattungen HK / NK Dorfgasse 22			
4260.20	Rückerstattungen HK / NK Hübeli 4			
4411.00	Gewinn aus Verkäufen von Grundstücken FV			
4430.00	Pacht- und Baurechtszinse		11'860.00	11'860.00
				11'860.00

4430.10	Mietertrag Dorfgasse 22		26'880.00		26'160.00		26'160.00
4430.20	Mietertrag Hübeli 4		36'600.00		36'600.00		36'600.00
4430.30	Mietertrag Oberdorf 10		40'200.00				3'000.00
4430.40	Mietertrag Einstellhalle		30'765.00		30'165.00		30'610.60
4432.30	Kurzfristige Vermietungen Oberdorf 10 (MZR)		440.00		640.00		760.00
4432.40	Einnahmen Parkmeter Einstellhalle		13'000.00		13'000.00		13'320.53
4439.00	Förderbeitrag Kanton						
4439.01	Rückerstattung Arebeiträge RGZ eigene Parzellen						
4439.10	Rückerstattung HK/NK Dorfgasse 22		4'770.00		4'770.00		5'167.60
4439.20	Rückerstattungen HK/NK Hübeli 4		12'760.00		12'760.00		12'727.70
4439.21	Rückerstattungen Unterhaltskosten						
4439.30	Rückerstattungen HK/NK Oberdorf 10		8'400.00				
4443.00	Marktwertanpassungen Liegenschaften						8'500.00
4893.00	Entnahmen aus Vorfinanzierungen Liegenschaften FV						6'000.00
4896.00	Entnahmen aus Neubewertungsreserven LG FV						
969	Finanzvermögen		20'000.00		20'000.00	-2'165.58	20'000.00
9690	Finanzvermögen		20'000.00		20'000.00	-2'165.58	20'000.00
3180.00	Wertberichtigungen auf Debitorenguthaben					-2'205.60	
3181.00	Forderungsverluste Debitoren					40.02	
4612.00	Int. Verrechnung Amortisation Fremddarlehen SF Hafan		20'000.00		20'000.00		20'000.00
97	Rückverteilungen		230.00		230.00		314.00
971	Rückverteilungen aus CO2-Abgabe		230.00		230.00		314.00
9710	Rückverteilungen aus CO2-Abgabe		230.00		230.00		314.00
4699.10	Rückverteilung CO2-Abgabe		230.00		230.00		314.00
99	Nicht aufgeteilte Posten	10'000.00	17'425.00	10'000.00	133'990.00	597'988.10	
990	Nicht aufgeteilte Posten					56'102.82	
9900	Nicht aufgeteilte Posten, Art. 84 GV					56'254.65	
3894.00	Einlage in finanzpolitische Reserve nach Art. 84-85 GV					56'254.65	
4894.00	Entnahme aus finanzpolitischer Reserve Art. 84-85 GV						

9901	Abschreibung bestehendes Verwaltungsvermögen					-151.83
3181.00	Forderungsverluste					-151.83
4290.00	Eingang abgeschriebene Forderungen					
995	Neutrale Aufwendungen und Erträge	10'000.00		10'000.00	11'900.00	10'000.00
9950	Neutrale Aufwendungen und Erträge	10'000.00		10'000.00	11'900.00	10'000.00
3502.00	Einlage Fonds "Ligerz für Ligerz"	10'000.00		10'000.00		10'000.00
3896.00	Einlage Schwanungsreserve					
4612.00	Gewinnübertrag Elektrizitätsnetz				11'900.00	
4896.00	Entnahmen aus Neubewertungsreserven					
999	Abschluss		17'425.00		122'090.00	531'885.28
9990	Abschluss		17'425.00		122'090.00	531'885.28
9000.00	Ertragsüberschuss					531'885.28
9001.00	Aufwandüberschuss		17'425.00		122'090.00	
		3'373'785.00	3'373'785.00	3'347'810.00	3'347'810.00	3'966'475.65
	Gesamtergebnis					3'966'475.65
		3'373'785.00	3'373'785.00	3'347'810.00	3'347'810.00	3'966'475.65

7.2 Erfolgsrechnung nach Sachgruppen

Erfolgsrechnung

Artengliederung Details			Budget 2026		Budget 2025		Rechnung 2024	
			Aufwand	Ertrag	Aufwand	Ertrag	Aufwand	Ertrag
3		Aufwand	3'371'660.00		3'347'810.00		3'427'128.25	
30		Personalaufwand	659'600.00		593'865.00		600'340.50	
300		Behörden und Kommissionen	67'900.00		70'695.00		66'272.10	
3000		Löhne Tag- und Sitzungsgelder an Behörden und Kommissionen	48'940.00		50'650.00		49'372.10	
3000.00	0110	Sitzungsgelder	1'300.00		800.00		750.00	
3000.00	0120	Fixum Gemeinderat	35'600.00		35'600.00		35'000.00	
3000.00	0220	Fixum Bauko	300.00		300.00		300.00	
3000.00	3290	Tages- und Stundenentschädigungen Lebendiges Ligerz	600.00		600.00		780.00	
3000.00	3411	Tages- und Stundenentschädigungen Fluretko	150.00		150.00		96.00	
3000.00	3420	Tages- und Stundenentschädigungen Fluretko	150.00		150.00		96.00	
3000.00	6150	Tages- und Stundenentschädigungen Fluretko	150.00		150.00		96.00	
3000.00	7201	Tages- und Stundenentschädigung VeKo	500.00		900.00		130.00	
3000.00	7301	Tages- und Stundenentschädigungen VeKo	50.00		450.00		362.50	
3000.00	7710	Tages- und stundenentschädigung Fluretko	150.00		150.00		96.00	
3000.00	7900	Fixum Ortsplanungskommission	300.00		300.00			
3000.00	8140	Tages- und Stundenentschädigung Fluretko	150.00		150.00		96.00	
3000.00	8711	Tages- und Stundenentschädigungen VeKo			900.00		1'429.60	
3000.00	9630	Löhne Tag- und Sitzungsgelder an Behörden und Kommissionen					255.00	
3000.01	0120	Tages- und Stundenentschädigungen GR	7'980.00		8'490.00		8'715.00	
3000.01	0220	Tages- und Stundenentschädigungen Bauko	750.00		750.00		630.00	

3000.01	7900	Tages- und Stundenentschädigungen Ortsplanungskomm.	360.00	360.00	
3000.02	0120	Tages- und Stundenentschädigungen Fiko	450.00	450.00	540.00
3001		Vergütungen an Behörden und Kommissionen	18'960.00	20'045.00	16'900.00
3001.00	0120	Sitzungsgelder	6'500.00	6'550.00	4'450.00
3001.00	0220	Sitzungsgelder Bauko	3'050.00	3'050.00	1'750.00
3001.00	3290	Sitzungsgelder Lebendiges Ligerz	1'250.00	1'250.00	1'400.00
3001.00	3411	Sitzungsgelder Fluretko	570.00	570.00	920.00
3001.00	3420	Sitzungsgelder Fluretko	570.00	570.00	470.00
3001.00	6150	Sitzungsgelder Fluretko	570.00	570.00	1'070.00
3001.00	7201	Sitzungsgelder VeKo	630.00	1'240.00	1'349.90
3001.00	7301	Sitzungsgelder VeKo	630.00	815.00	499.90
3001.00	7710	Sitzungsgelder Fluretko	570.00	570.00	470.00
3001.00	7900	Sitzungsgelder Ortsplanungskommission	1'500.00	1'500.00	
3001.00	8140	Sitzungsgelder Fluretko	570.00	570.00	470.00
3001.00	8711	Sitzungsgelder VeKo		1'240.00	1'050.20
3001.00	9630	Sitzungsgelder AG Oberdorf			600.00
3001.01	0120	Sitzungsgelder Fiko	1'550.00	1'550.00	1'400.00
3001.03	0120	Sitzungsgelder Arbeitsgruppe Zukunft Bahnhof Ligerz	1'000.00		1'000.00
301		Löhne des Verwaltungs- und Betriebspersonals	468'875.00	424'410.00	433'529.65
3010		Löhne des Verwaltungs- und Betriebspersonals	468'875.00	424'410.00	433'529.65
3010.00	0220	Löhne Verwaltungspersonal	273'965.00	266'585.00	280'069.40
3010.00	6150	Löhne Werkhofpersonal	181'565.00	144'550.00	144'540.60
3010.00	9630	Lohn Abwartin und Reinigungspersonal	2'030.00	2'000.00	1'663.90
3010.01	0220	Löhne Reinigungspersonal Verwaltung	5'615.00	5'615.00	6'005.75
3010.01	6150	Löhne Winterdienst	1'400.00	1'400.00	1'250.00
3010.02	0220	Löhne Aushilfen in der Verwaltung	1'000.00		
3010.02	6150	Löhne Aushilfen Werkhof	3'300.00	4'260.00	
304		Zulagen	3'000.00	3'000.00	3'000.00

3040		Kinder- und Ausbildungszulagen	3'000.00	3'000.00	3'000.00
3040.00	0220	Betreuungszulagen	3'000.00	3'000.00	3'000.00
305		Arbeitgeberbeiträge	107'105.00	82'010.00	82'489.40
3050		AG-Beiträge AHV, IV, EO, ALV, Verwaltungskosten	33'780.00	29'800.00	31'069.00
3050.00	0120	AG-Beiträge AHV, IV, EO, ALV	2'850.00	2'425.00	2'980.10
3050.00	0220	AG-Beiträge AHV, IV, EO, ALV	18'425.00	17'030.00	18'256.25
3050.00	3290	AG-Beiträge AHV, IV, EO, ALV	45.00	45.00	
3050.00	6150	AG-Beiträge AHV, IV, EO, ALV	12'275.00	9'950.00	9'723.35
3050.00	7201	AG-Beiträge AHV, IV, EO, ALV		65.00	
3050.00	7301	AG-Beiträge AHV, IV, EO, ALV		40.00	
3050.00	7900	AG-Beiträge AHV, IV, EO, ALV	50.00	50.00	
3050.00	8711	AG-Beiträge AHV, IV, EO, ALV		65.00	
3050.00	9630	AG-Beiträge AHV, IV, EO, ALV, Verwaltungskosten	135.00	130.00	109.30
3052		AG-Beiträge an Pensionskassen	51'775.00	33'125.00	32'873.05
3052.00	0220	AG-Beiträge an Pensionskasse	28'915.00	20'315.00	20'795.55
3052.00	6150	AG-Beiträge an Pensionskasse	22'860.00	12'810.00	12'077.50
3053		AG-Beiträge an Unfallversicherungen	8'180.00	7'185.00	7'599.25
3053.00	0120	Unfallversicherung Behördenmitglieder	110.00	110.00	105.00
3053.00	0220	AG-Beiträge an Unfallversicherungen	3'415.00	3'170.00	3'419.85
3053.00	6150	AG-Beiträge an Unfallversicherungen	4'650.00	3'900.00	4'071.25
3053.00	9630	AG-Beiträge an Unfallversicherungen	5.00	5.00	3.15
3054		AG-Beiträge an Familienausgleichskasse	9'220.00	8'255.00	7'099.15
3054.00	0120	AG-Beiträge an Familienausgleichskasse	775.00	775.00	680.45
3054.00	0220	AG-Beiträge an Familienausgleichskasse	5'030.00	4'650.00	4'175.30
3054.00	3290	AG-Beiträge an Familienausgleichskasse	15.00	15.00	
3054.00	6150	AG-Beiträge an Familienausgleichskasse	3'350.00	2'715.00	2'220.00
3054.00	7201	AG-Beiträge an Familienausgleichskasse		20.00	

3054.00	7301	AG-Beiträge an Familienausgleichskasse		10.00	
3054.00	7900	AG-Beiträge an Familienausgleichskasse	15.00	15.00	
3054.00	8711	AG-Beiträge an Familienausgleichskasse		20.00	
3054.00	9630	AG-Beiträge an Familienausgleichskasse	35.00	35.00	23.40
3055		AG-Beiträge an Krankentaggeldversicherungen	4'150.00	3'645.00	3'848.95
3055.00	0220	AG-Beiträge an Krankentaggeldversicherungen	2'670.00	2'450.00	2'674.90
3055.00	6150	AG-Beiträge an Krankentaggeldversicherungen	1'480.00	1'195.00	1'174.05
309		Übriger Personalaufwand	12'720.00	13'750.00	15'049.35
3090		Aus- und Weiterbildung des Personals	11'720.00	12'250.00	14'773.35
3090.00	0120	Kurse, Seminare, Weiterbildung	6'540.00	6'750.00	3'983.10
3090.00	0220	Aus- und Weiterbildungskosten des Personals	4'180.00	5'200.00	10'455.15
3090.00	6150	Aus- und Weiterbildung	1'000.00	300.00	335.10
3099		Übriger Personalaufwand	1'000.00	1'500.00	276.00
3099.00	0220	Übriger Personalaufwand	1'000.00	1'500.00	276.00
31		Sach- und übriger Betriebsaufwand	544'105.00	472'355.00	552'924.60
310		Material- und Warenaufwand	27'140.00	40'760.00	30'710.09
3100		Büromaterial	3'200.00	3'000.00	4'441.25
3100.00	0220	Büromaterial	3'200.00	3'000.00	4'441.25
3101		Betriebs-, Verbrauchsmaterial	19'460.00	33'210.00	21'935.14
3101.00	0220	Verbrauchsmaterial	450.00	300.00	307.55
3101.00	3420	Blumen, Dünger, Rasen	2'000.00	11'000.00	1'408.95
3101.00	6150	Strassenbaumaterial	2'000.00	2'000.00	1'752.10
3101.00	6155	Verbrauchsmaterial Parkuhren		100.00	138.35
3101.00	7301	Kehrrihtsäcke und Gebührenmarken Müve	1'910.00	1'810.00	4'107.14
3101.00	7710	Betriebs- und Verbrauchsmaterial	250.00	3'150.00	248.65
3101.00	7791	Betriebs- und Verbrauchsmaterial	2'000.00	2'000.00	3'144.75
3101.00	7792	Betriebs- und Verbrauchsmaterial	1'100.00	1'100.00	1'064.80

3101.01	0220	Waren für den Wiederverkauf	150.00	150.00	
3101.01	6150	Strassenbeleuchtungsmaterial	900.00	900.00	
3101.01	7301	Plasticsammelsäcke		2'000.00	
3101.02	6150	Betriebs- und Verbrauchsmaterial	6'600.00	6'600.00	5'916.85
3101.03	6150	Signalisationen, Hausnummern und Strassenschilder	2'000.00	2'000.00	3'802.95
3101.30	9630	Reinigungs- und Verbrauchsmaterial Oberdorf 10	100.00	100.00	43.05
3102		Drucksachen, Publikationen	2'350.00	3'270.00	1'949.05
3102.00	0110	Drucksachen, Stimmmaterial, Publikationen	450.00	450.00	
3102.00	0220	Drucksachen, Publikationen, Kopien	1'900.00	2'820.00	1'949.05
3103		Fachliteratur, Zeitschriften	780.00	280.00	834.55
3103.00	0220	Fachliteratur, Zeitschriften	780.00	280.00	834.55
3105		Lebensmittel	1'350.00	1'000.00	1'210.10
3105.00	0220	Getränke	1'350.00	1'000.00	1'210.10
3109		Übriger Material- und Warenaufwand			340.00
3109.00	2195	Schülertransportkosten Abonnente			340.00
311		Nicht aktivierbare Anlagen	23'850.00	14'700.00	34'650.15
3110		Büromöbel und Geräte	1'000.00	4'500.00	
3110.00	0220	Anschaffungen Mobiliar und Geräte	1'000.00	4'500.00	
3111		Maschinen, Geräte und Fahrzeuge	13'000.00	9'200.00	21'098.95
3111.00	3411	Anschaffungen von Geräten			1'780.05
3111.00	6150	Anschaffungen von Maschinen, Geräte und Fahrzeuge	4'500.00	8'200.00	19'318.90
3111.00	6155	Anschaffung Parkuhren	8'500.00		
3111.00	8711	Anschaffungen Zähler		1'000.00	
3112		Kleider, Wäsche, Vorhänge	3'000.00	500.00	677.50
3112.00	6150	Dienstkleider	3'000.00	500.00	677.50
3113		Hardware	6'000.00		12'367.35
3113.00	6150	Anschaffung Hardware	1'000.00		
3113.01	0220	Anschaffungen IT-Geräte und Apparate	5'000.00		12'367.35
3119		Übrige nicht aktivierbare Anlagen	850.00	500.00	506.35
3119.00	3290	Beflaggung	850.00	500.00	506.35

312		Ver- und Entsorgung Liegenschaften Verwaltungsvermögen	22'620.00	23'500.00	21'271.48
3120		Ver- und Entsorgung Liegenschaften Verwaltungsvermögen	22'620.00	23'500.00	21'271.48
3120.00	0220	Stom, Wasser, Abwasser, Abfall	4'475.00	4'975.00	4'043.55
3120.00	1500	Strom, Wasser, Abwasser FW-Maga- zine	320.00	400.00	313.55
3120.00	1620	Strom, Wasser, Abwasser	3'570.00	3'150.00	3'523.85
3120.00	3411	Strom, Wasser, Abwasser	310.00	380.00	307.75
3120.00	3420	Strom, Wasser, Abwasser	2'350.00	1'930.00	1'530.40
3120.00	6150	Strom, Wasser, Abwasser	1'390.00	1'490.00	1'385.80
3120.00	7201	Strom, Wasser, Abwasser	450.00	420.00	443.73
3120.00	7710	Wasser Friedhof	600.00	1'040.00	554.85
3120.00	7791	Strom, Wasser, Abwasser	2'730.00	2'640.00	2'596.50
3120.00	8140	Rebbergwasser	1'000.00	500.00	947.00
3120.00	9630	Ver- und Entsorgung übrige LG FV			50.40
3120.01	6150	Energie Strassenbeleuchtung	5'250.00	6'100.00	5'265.05
3120.10	9630	Ver- und Entsorgung Dorfgasse 22	50.00	50.00	107.90
3120.20	9630	Ver- und Entsorgung Hübeli 4	50.00	50.00	50.10
3120.30	9630	Ver- und Entsorgung Oberdorf 10	75.00	375.00	151.05
313		Dienstleistungen und Honorare	220'615.00	175'795.00	259'500.55
3130		Dienstleistungen Dritter	129'280.00	111'280.00	177'467.03
3130.00	0110	Porti	2'020.00	1'070.00	1'063.65
3130.00	0120	Jungbürgerfeier	1'500.00	810.00	355.00
3130.00	0220	Porti	4'650.00	3'900.00	4'624.70
3130.00	1400	Staatsgebühren EWK und MIG	1'800.00	1'500.00	2'233.90
3130.00	1620	Kosten Sirenenalarm	150.00	150.00	151.91
3130.00	3120	Mitglieder- und Gemeindebeiträge an Vereine und Verbände	380.00	380.00	380.00
3130.00	3290	Bundesfeier	1'000.00		560.00
3130.00	3420	Mitglieder- und Gemeindebeiträge an Vereine und Verbände	650.00	650.00	630.00
3130.00	4220	Mitglieder- und Gemeindebeitrag an Seerettungsdienst	50.00	50.00	50.00
3130.00	5350	Ausgaben Seniorenausflug	2'000.00		1'480.00

3130.00	5440	Mitglieder- und Gemeindebeiträge an Vereine und Verbände	200.00	200.00	200.00
3130.00	6150	Allgemeine Verwaltungskosten, Gebühren	620.00	500.00	342.40
3130.00	6155	Parkplatzkontrolle Securitas	20'500.00	20'500.00	20'453.40
3130.00	7201	Fakturierung TLN	1'770.00	1'610.00	1'579.50
3130.00	7301	Abfuhr Hauskehricht	17'000.00	16'330.00	16'609.75
3130.00	7410	Dienstleistungen Dritter			43'488.90
3130.00	7450	Unterhalt Schutzwald	2'000.00	2'000.00	
3130.00	7500	Unterhalt Trockenstandorte, Hecken und Pflanzen	12'000.00	2'450.00	11'364.10
3130.00	7710	Aufwand Gemeinschaftsgrab	800.00	800.00	1'920.00
3130.00	8140	Wartung Rebbergwassernetz	2'000.00	2'050.00	1'884.20
3130.00	8406	Mitglieder- und Gemeindebeiträge an Vereine und Verbände	3'000.00	3'100.00	3'000.00
3130.00	8711	Mitglieder- und Gemeindebeiträge an Vereine und Verbände		215.00	216.20
3130.01	0110	Verpacken/Versand Stimmmaterial	1'690.00	1'350.00	938.60
3130.01	0220	Telefon, Internet	2'280.00	2'075.00	3'549.20
3130.01	1400	Erstellung und Nachführung ÖREB-Kataster	560.00	500.00	9'337.50
3130.01	1620	Dienstleistungen Dritter		500.00	
3130.01	3320	Vertragung Nidauer Anzeiger	2'980.00	2'980.00	2'983.20
3130.01	3420	Dienstleistungen Dritter			1'633.20
3130.01	5350	Mitglieder- und Gemeindebeiträge an Vereine und Verbände	200.00	200.00	200.00
3130.01	6150	Dienstleistungen Dritter	5'000.00	500.00	
3130.01	7301	Grünabfuhr	12'000.00	13'040.00	11'555.90
3130.01	7450	Dienstleistungen Dritter			1'739.85
3130.01	7500	Mitglieder- und Gemeindebeiträge an Vereine und Verbände	2'200.00	100.00	100.00
3130.01	7710	Grabunterhalt durch Dritte	9'600.00	9'600.00	11'134.30
3130.01	8140	Entschädigung Ackerbaustellenleiter	1'000.00	1'000.00	1'000.00
3130.02	0220	Postfinance- und Bankspesen	350.00	350.00	333.81
3130.02	1400	Erstellung und Nachführung Leitungskataster	640.00	530.00	803.65

3130.02	3290	Mitglieder- und Gemeindebeiträge an Vereine und Verbände	1'290.00	1'340.00	1'290.00
3130.02	7301	Abfuhrkosten Separatsammlungen	5'400.00	5'400.00	5'379.50
3130.02	7710	Grabunterhalt zu Lasten Grabfonds	5'000.00	4'600.00	4'983.41
3130.02	8140	Mitglieder- und Gemeindebeiträge an Vereine und Verbände	550.00	550.00	550.00
3130.03	0220	Betreibungs- und Inkassokosten	100.00	100.00	
3130.03	3290	Beiträge Lebendiges Ligerz an Vereine und Verbände	1'000.00	1'000.00	
3130.03	7301	Entsorgung Kunststoff		2'910.00	3'567.30
3130.04	0220	Mitglieder- und Gemeindebeiträge an Vereine und Verbände	1'750.00	1'590.00	1'800.00
3130.05	7301	Entsorgung Sondermüll	1'600.00	2'800.00	2'000.00
3131		Planungen und Projektierungen Dritter	10'000.00	10'000.00	15'065.45
3131.00	7900	Planungsausgaben an Dritte	10'000.00	10'000.00	14'468.75
3131.00	9630	Aufwand, Honorar an Fachpersonen, Experte und Dritte			596.70
3132		Honorare externe Berater, Gutachter, Fachexperten etc.	62'085.00	39'360.00	51'661.55
3132.00	0110	Rechnungsprüfung	3'570.00	3'570.00	3'567.30
3132.00	0220	Honorare externe Berater, Gutachter, Fachexperten etc.	13'000.00	7'500.00	19'309.80
3132.00	1400	Vermessungswerk, Nachführung und Neuvermessung	11'050.00	7'050.00	13'588.50
3132.00	3411	Honorare Dritter	1'500.00	1'500.00	
3132.00	7201	Honorare externe Berater, Gutachter, Fachexperten etc.	2'000.00	2'000.00	
3132.00	8711	Nachführung Datenbanken / Leitungskataster / Schlüsselverwaltung		1'150.00	350.00
3132.01	1400	Dienstleistungen Dritter Baubewilligungen	22'000.00	8'000.00	4'896.50
3132.01	7201	Nachführung Netzpläne / Leitungskataster	7'965.00	6'590.00	8'710.80
3132.01	8711	Honorare		1'000.00	238.65
3132.02	1400	Rechtsberatung Bau	1'000.00	1'000.00	
3132.02	8711	Rechtsberatung Bau			1'000.00
3133		Informatik-Nutzungsaufwand	3'485.00	620.00	613.25

3133.00	3320	Homepage	3'115.00	300.00	288.95
3133.00	8140	WebGis Nachführung RGZ	370.00	320.00	324.30
3134		Sachversicherungsprämien	14'435.00	13'205.00	13'273.30
3134.00	0220	Haftpflicht-/ Sachversicherungsprämien	4'930.00	2'990.00	2'748.35
3134.00	1500	Sachversicherungsprämien	190.00	190.00	184.15
3134.00	1620	Sachversicherungsprämien	1'550.00	1'560.00	1'557.60
3134.00	3411	Sachversicherungsprämien	240.00	240.00	234.80
3134.00	3420	Sachversicherungsprämien	1'310.00	425.00	425.05
3134.00	6150	Versicherungsprämien	6'050.00	5'790.00	6'073.50
3134.00	7791	Sachversicherungsprämien	165.00	150.00	163.55
3134.00	8711	Sachversicherungsprämien		1'860.00	1'886.30
3137		Steuern und Abgaben	1'330.00	1'330.00	1'419.97
3137.00	6150	Steuern, Schwerverkehrsabgabe Fahrzeuge	1'330.00	1'330.00	1'403.55
3137.00	7201	MWST-Aufwand			0.02
3137.00	8711	MWST-Aufwand			16.40
314		Baulicher und betrieblicher Unterhalt	113'320.00	88'270.00	76'723.25
3140		Unterhalt Grundstücke	5'100.00	16'000.00	3'171.55
3140.00	3420	Unterhalt Anlagen und Wege	4'600.00	4'000.00	3'171.55
3140.00	7710	Unterhalt Friedhof	500.00	12'000.00	
3141		Unterhalt Strassen / Verkehrswege	31'300.00	21'500.00	9'748.50
3141.00	6150	Unterhalt Strassen und Flurwege	14'300.00	10'000.00	-16.85
3141.00	6155	Unterhalt Parkplätze	9'000.00	7'500.00	29.90
3141.01	6150	Felssicherung	6'000.00	2'000.00	7'832.50
3141.02	6150	Strassenreinigung	2'000.00	2'000.00	1'902.95
3142		Unterhalt Wasserbau	9'770.00	18'170.00	6'044.55
3142.00	3411	Unterhalt und Reparaturen Anlagen	5'100.00	13'500.00	2'251.20
3142.00	3420	Unterhalt Uferzonen und Seereinigung	2'170.00	2'170.00	2'073.25
3142.01	3411	Unterhalt Seegrasschneiden	2'500.00	2'500.00	1'720.10
3143		Unterhalt übrige Tiefbauten	22'850.00	19'650.00	31'463.15
3143.00	6150	Unterhalt Wassergräben / Entwässerungsschächte	8'000.00	4'000.00	6'517.05
3143.00	7201	Unterhalt Kanalisationsnetz	4'650.00	4'650.00	14'561.80
3143.00	7301	Unterhalt Containerstandplätze	200.00	200.00	

3143.00	8711	Unterhalt Netz		1'800.00	
3143.01	6150	Unterhalt Stützmauern Strasse			3'383.00
3143.01	7201	Werterhaltender Unterhalt Kanalisationsnetz	10'000.00	9'000.00	7'001.30
3144		Unterhalt Hochbauten, Gebäude	1'300.00	1'300.00	2'446.45
3144.00	6150	Unterhalt Werkhof	500.00	500.00	766.90
3144.00	7791	Unterhalt öff. Toiletten	800.00	800.00	1'679.55
3149		Unterhalt übrige Sachanlagen	43'000.00	11'650.00	23'849.05
3149.00	3420	Unterhalt Bauten und Stege	38'000.00	6'050.00	2'583.80
3149.00	6150	Unterhalt Strassenbeleuchtung	2'000.00	4'600.00	17'986.40
3149.00	8140	Unterhalt Rebbergwassernetz			166.70
3149.01	3420	Unterhalt öffentliche Brunnen	1'000.00	1'000.00	2'670.40
3149.02	3420	Unterhalt Bänke und Aussenmobiliar	2'000.00		441.75
315		Unterhalt Mobilien und immaterielle Anlagen	54'540.00	51'960.00	51'250.26
3150		Unterhalt Büromöbel und -geräte	220.00	550.00	215.10
3150.00	0220	Unterhalt Mobiliar und Geräte	220.00	550.00	215.10
3151		Unterhalt Apparate, Maschinen, Geräte, Fahrzeuge, Werkzeuge	13'180.00	11'440.00	14'371.90
3151.00	1620	Unterhalt / Reparaturen Mobiliar, Einrichtungen, Geräte	500.00	500.00	396.40
3151.00	6150	Unterhalt Fahrzeuge, Maschinen, Geräte	9'100.00	6'900.00	12'898.60
3151.00	6155	Unterhalt Parkuhren		1'000.00	502.65
3151.00	7201	Unterhalt Abwasserpumpen	1'000.00	500.00	574.25
3151.00	7301	Unterhalt Container	2'280.00	2'240.00	
3151.00	7710	Unterhalt Bewässerungsanlage	300.00	300.00	
3153		Informatik-Unterhalt (Hardware)	200.00	300.00	81.10
3153.00	0220	Unterhalt Informatik (Hardware)	200.00	300.00	81.10
3158		Unterhalt immaterielle Anlagen	40'740.00	39'050.00	36'162.16
3158.00	0220	Unterhalt Software, Lizenzen, Support	40'740.00	39'050.00	36'162.16
3159		Unterhalt übrige mobile Anlagen	200.00	620.00	420.00
3159.00	6150	Unterhalt übrige Anlagen	200.00	620.00	420.00
316		Mieten, Leasing, Pachten, Benützungsgebühren	23'240.00	24'430.00	23'600.05
3160		Miete und Pacht Liegenschaften	17'530.00	17'530.00	16'747.20

3160.00	6150	Baurechts- und Wegrechtzins	3'420.00	3'420.00	2'638.65
3160.00	6155	Miete Parkplatz SBB	8'550.00	8'550.00	8'548.80
3160.00	7301	Miete Containerstandplatz	135.00	135.00	134.75
3160.01	6150	Miete Werkhof	5'425.00	5'425.00	5'425.00
3161		Mieten, Benützungskosten, Anlagen	5'710.00	6'900.00	6'852.85
3161.00	0220	Leasing Kopierer	4'210.00	5'400.00	5'261.35
3161.00	6150	Miete und Benützungskosten Maschinen, Geräte	1'500.00	1'500.00	1'591.50
317		Spesenentschädigungen	4'050.00	3'700.00	3'766.25
3170		Reisekosten und Spesen	4'050.00	3'700.00	3'766.25
3170.00	0110	Kosten GV und Wahlausschuss	2'200.00	2'000.00	1'121.50
3170.00	0120	Reisekosten und Spesen	1'600.00	1'600.00	2'152.45
3170.00	0220	Spesenentschädigungen	250.00	100.00	347.90
3170.00	3290	Spesenentschädigungen			14.00
3170.00	6150	Reisekosten und Spesen			80.00
3170.00	8711	Reisekosten und Spesen			50.40
318		Wertberichtigungen auf Forderungen	10'230.00	10'890.00	9'947.22
3180		Wertberichtigungen auf Forderungen	7'000.00	7'000.00	5'480.32
3180.00	9100	Wertberichtigungen auf Steuerguthaben	7'000.00	7'000.00	7'685.92
3180.00	9690	Wertberichtigungen auf Debitorenguthaben			-2'205.60
3181		Tatsächliche Forderungsverluste	3'230.00	3'890.00	4'466.90
3181.00	1506	Abschreibungen Wehrdienstersatzabgaben	500.00	200.00	400.00
3181.00	7201	Forderungsverluste Abwasserentsorgung			0.01
3181.00	7301	Forderungsverluste Abfallentsorgung	80.00	40.00	0.45
3181.00	9100	Forderungsverluste auf Gemeindesteuerguthaben	2'000.00	3'000.00	1'434.50
3181.00	9101	Forderungsverluste auf Sondersteuern	500.00	500.00	2'486.30
3181.00	9102	Forderungsverluste auf Liegenschaftssteuern	150.00	150.00	148.15
3181.00	9610	Forderungsverluste auf Verzugszinsen Nesko			109.30
3181.00	9690	Forderungsverluste Debitoren			40.02
3181.00	9901	Forderungsverluste			-151.83

319		Verschiedener Betriebsaufwand	44'500.00	38'350.00	41'505.30
3192		Abgeltung von Rechten	28'100.00	27'950.00	27'937.65
3192.00	0220	Urheberrechtsgebühren (DUN)	300.00	150.00	143.65
3192.00	3411	Kantonsabgaben für den gest. Gemein- gebrauch	25'840.00	25'840.00	25'834.00
3192.00	3420	Kantonsabgaben für den gest. Gemein- gebrauch	1'960.00	1'960.00	1'960.00
3199		Übriger Betriebsaufwand	16'400.00	10'400.00	13'567.65
3199.00	0120	Ratskredit	11'200.00	8'100.00	10'950.95
3199.01	0120	Empfänge, Neuzuzügeranlass	5'200.00	2'300.00	2'616.70
33		Abschreibungen Verwaltungsvermö- gen	125'475.00	156'575.00	134'442.70
330		Sachanlagen VV	112'635.00	130'835.00	121'602.60
3300		Planmässige Abschreibungen Sach- anlagen	112'635.00	130'835.00	121'602.60
3300.10	6150	Planmässige Abschreibungen Strassen	28'835.00	24'460.00	20'511.91
3300.20	7410	Planmässige Abschreibungen übrige Tiefbauten (Felssicherung)	1'815.00	1'600.00	1'565.55
3300.30	3411	Planmässige Abschreibungen Hafenan- lagen	22'160.00	16'110.00	13'511.60
3300.30	7201	Planmässige Abschreibungen	15'775.00	12'175.00	12'174.58
3300.30	7301	Planmässige Abschreibungen	1'110.00	1'110.00	1'111.75
3300.30	8120	Planmässige Abschreibungen übrige Tiefbauten VV (RGZ Mauern und Ram- pen)	13'570.00	13'570.00	13'572.40
3300.30	8711	Planmässige Abschreibungen		17'385.00	15'651.26
3300.40	0220	Planmässige Abschreibungen Hochbau- ten VV		910.00	
3300.40	3420	Planmässige Abschreibungen Hochbau- ten VV	3'330.00		
3300.60	3420	Planmässige Abschreibungen Mobilien VV		2'585.00	2'585.00
3300.60	8140	Planmässige Abschreibungen Rebwas- serleitungen	1'030.00	1'030.00	1'033.80
3300.99	3411	Planmässige Abschreibungen altes VV	7'990.00	7'990.00	7'986.55
3300.99	6150	Planmässige Abschreibungen altes VV	14'700.00	14'700.00	14'693.65
3300.99	7301	Planmässige Abschreibungen altes VV	2'320.00	2'320.00	2'317.25

3300.99	8711	Planmässige Abschreibungen altes VV		14'890.00	14'887.30
332		Abschreibungen immaterielle Anlagen	12'840.00	25'740.00	12'840.10
3320		Planmässige Abschreibungen immaterielle Anlagen	12'840.00	25'740.00	12'840.10
3320.90	0220	Planmässige Abschreibungen immaterielle Anlagen	12'840.00	12'840.00	12'840.10
3320.91	7900	Planmässige Abschreibungen Ortsplanungsrevision		12'900.00	
34		Finanzaufwand	129'305.00	165'165.00	147'766.85
340		Zinsaufwand	69'775.00	73'250.00	42'042.28
3401		Verzinsung kurzfristige Finanzverbindlichkeiten	500.00	500.00	1'702.28
3401.00	9610	Zinsen auf kurzfristigen Schulden	500.00	500.00	1'702.28
3406		Verzinsung langfristige Finanzverbindlichkeiten	57'275.00	64'600.00	30'600.00
3406.00	9610	Zinsen auf mittel- und langfristigen Schulden	57'275.00	64'600.00	30'600.00
3409		Übrige Passivzinsen	12'000.00	8'150.00	9'740.00
3409.00	3411	Interner Passivzins SF	5'000.00	4'100.00	4'480.00
3409.00	7201	Interner Aktivzins	5'900.00	500.00	
3409.00	8711	Int. verr. Aktivzins		3'300.00	1'630.00
3409.00	9610	Interner Passivzins SF und Sonderrechnungen	1'100.00	250.00	3'630.00
343		Liegenschaftenaufwand Finanzvermögen	54'530.00	86'915.00	103'475.82
3430		Baulicher Unterhalt Liegenschaften FV	22'800.00	53'100.00	67'588.77
3430.10	9630	Baulicher Unterhalt Dorfgasse 22	1'000.00	1'000.00	2'187.75
3430.20	9630	Baulicher Unterhalt Hübeli 4	1'000.00	1'000.00	8'038.35
3430.30	9630	Baulicher Unterhalt Oberdorf 10		1'000.00	-59.50
3430.40	9630	Baulicher Unterhalt Autoeinstellhalle	20'800.00	11'700.00	18'984.67
3430.41	9630	Einlage Werterhaltungsfonds MEG Autoeinstellhalle		38'400.00	38'437.50
3431		Nicht baulicher Unterhalt Liegenschaften FV	1'700.00	7'110.00	8'454.65
3431.00	9630	Unterhalt Gebäudetechnik LG FV			93.40
3431.10	9630	Unterhalt Gebäudetechnik Dorfgasse 22	500.00	500.00	2'652.90

3431.20	9630	Unterhalt Gebäudetechnik Hübeli 4	700.00	700.00	674.00
3431.30	9630	Unterhalt Gebäudetechnik Oberdorf 10	500.00	5'910.00	5'034.35
3439		Übriger Liegenschaftsaufwand FV	30'030.00	26'705.00	27'432.40
3439.00	9630	Sachversicherungsprämien LG FV	10.00	10.00	11.30
3439.10	9630	Sachversicherungsprämien Dorfgasse 22	570.00	545.00	579.90
3439.11	9630	Heiz- und Nebenkosten Dorfgasse 22	4'770.00	4'770.00	5'170.70
3439.20	9630	Sachversicherungsprämien Hübeli 4	1'130.00	1'070.00	1'147.60
3439.21	9630	Heiz- und Nebenkosten Hübeli 4	12'760.00	12'760.00	12'531.30
3439.30	9630	Sachversicherungsprämien Oberdorf 10	2'000.00	1'970.00	2'102.30
3439.31	9630	Heiz- und Nebenkosten Oberdorf 10	8'790.00	5'580.00	5'889.30
349		Verschiedener Finanzaufwand	5'000.00	5'000.00	2'248.75
3499		Übriger Finanzaufwand	5'000.00	5'000.00	2'248.75
3499.00	9610	Vergütungszinsen Nesko	5'000.00	5'000.00	1'831.55
3499.01	9610	Vorauszahlungszins Nesko			417.20
35		Einlagen in Fonds und Spezialfinanzierungen	83'990.00	83'990.00	48'993.00
350		Einlagen in Fonds und Spezialfinanzierungen im Fremdkapital	10'000.00	10'000.00	10'000.00
3502		Einlagen in Legate und Stiftungen	10'000.00	10'000.00	10'000.00
3502.00	9950	Einlage Fonds "Ligerz für Ligerz"	10'000.00	10'000.00	10'000.00
351		Einlagen in Fonds und Spezialfinanzierungen im Eigenkapital	73'990.00	73'990.00	38'993.00
3510		Einlagen in Spezialfinanzierungen EK	73'990.00	73'990.00	38'993.00
3510.10	7201	Einlage in SF Werterhalt, Wiederbeschaffungswert	31'290.00	33'990.00	38'993.00
3510.50	7201	Einlage in SF Werterhalt, Anschlussgebühren	7'700.00	5'000.00	
3510.90	8400	Ertragsüberschuss SF 2. Wohnungsabgabe	35'000.00	35'000.00	
36		Transferaufwand	1'705'120.00	1'760'135.00	1'766'264.95
361		Entschädigungen an Gemeinwesen	924'500.00	953'350.00	1'010'148.15
3611		Entschädigungen an Kantone und Konkordate	347'430.00	337'080.00	302'240.85
3611.00	0220	Entschädigungen Kanton, Servicegebühren	10'675.00	10'600.00	9'627.70

3611.00	5799	Beitrag an Kanton, Sozialhilfe	336'755.00	326'480.00	292'613.15
3612		Entschädigungen an Gemeinden und Gemeindeverbände	577'070.00	616'270.00	707'907.30
3612.00	2111	Lehrerbesoldungsanteile an andere Gemeinden	41'760.00	59'210.00	102'810.70
3612.00	2120	Lehrerbesoldungsanteile an andere Gemeinde	133'540.00	134'305.00	111'101.00
3612.00	2130	Lehrerbesoldungsanteile an andere Gemeinden	93'805.00	100'615.00	137'473.00
3612.00	3411	Interne Verrechnung Dienstleistungen	15'485.00	11'525.00	10'354.25
3612.00	3420	Ferienpass	300.00	300.00	
3612.00	7201	Interne Verrechnung Dienstleistungen	14'250.00	16'465.00	16'360.20
3612.00	7301	Interne Verrechnung Dienstleistungen	16'400.00	14'920.00	15'104.10
3612.00	8711	Interne Verrechnung Dienstleistungen		7'180.00	7'040.80
3612.01	2111	Schulbetriebskosten an andere Gemeinden	50'850.00	52'650.00	93'534.75
3612.01	2120	Schulbetriebskosten an andere Gemeinden	127'120.00	122'850.00	106'006.05
3612.01	2130	Schulbetriebskosten an andere Gemeinden	63'560.00	64'350.00	88'122.45
3612.01	3411	Anteil an Rückerstattung Fremddarlehen	20'000.00	20'000.00	20'000.00
3612.01	8711	Übertrag Ertragsüberschuss an Gemeinderechnung		11'900.00	
362		Finanz- und Lastenausgleich	293'880.00	271'200.00	276'236.00
3621		Finanz- und Lastenausgleich an den Kanton	96'440.00	96'500.00	96'129.00
3621.60	9300	Neue Aufgabenteilung Filag	96'440.00	96'500.00	96'129.00
3622		Finanz- und Lastenausgleich an Gemeinden und Gemeindeverbände	197'440.00	174'700.00	180'107.00
3622.70	9300	Disparitätenabbau Gemeinden	197'440.00	174'700.00	180'107.00
363		Beiträge an Gemeinwesen und Dritte	486'100.00	534'945.00	479'236.70
3631		Beiträge an Kantone und Konkordate	192'325.00	228'040.00	207'548.50
3631.00	1110	Pauschalierung Interventionskosten	340.00	340.00	315.00
3631.00	5320	Beitrag an Kanton, Ergänzungsleistungen	122'260.00	133'050.00	121'958.00
3631.00	5410	Beitrag an Kanton, Familienzulagen NE	2'635.00	2'650.00	1'808.00
3631.00	6291	Lastenausgleich öffentlicher Verkehr	67'090.00	92'000.00	83'467.50

3632		Beiträge an Gemeinden und Gemein- deverbände	232'345.00	242'950.00	209'716.60
3632.00	1506	Beitrag regionale Feuerwehrganis- ation	32'000.00	33'000.00	32'956.20
3632.00	1626	Beitrag an Regionale Zivilschutzorgani- sation	5'300.00	5'300.00	5'077.55
3632.00	2180	Beitrag an Tagesbetreuung	2'000.00	2'000.00	4'000.00
3632.00	3210	Beitrag an Erwachsenenbibliothek Twann	2'000.00	2'100.00	1'880.25
3632.00	3290	Kulturbeitrag Stadt Biel	6'600.00	6'590.00	6'587.00
3632.00	5310	AHV-Zweigstelle Nidau	10'450.00	11'200.00	11'990.00
3632.00	5796	Sozialdienst Nidau	18'050.00	11'100.00	9'164.30
3632.00	6190	Gemeindebeitrag an Stadt Biel	1'050.00	1'050.00	1'034.00
3632.00	7201	Betriebsbeitrag an ARA am Twannbach	104'500.00	117'440.00	87'418.60
3632.00	7301	Gde-Anteil Tierkörpersammelstelle	500.00	4'030.00	452.50
3632.01	2130	Beitrag an andere Schulen	13'000.00	12'000.00	12'030.00
3632.01	7201	Gde-Anteil Werterhalt ARA am Twann- bach	36'895.00	37'140.00	37'126.20
3634		Beiträge an öffentliche Unternehmungen	7'630.00	7'630.00	7'084.00
3634.00	7907	Mitgliederbeitrag Verein seeland/biel-bi- enne	3'280.00	3'280.00	3'234.00
3634.01	6290	Kauf BSG-Tageskarten	4'350.00	4'350.00	3'850.00
3635		Beiträge an private Unternehmungen	26'200.00	20'575.00	20'750.30
3635.01	5451	Beiträge Kindertagesstätten	26'200.00	20'575.00	20'750.30
3636		Beiträge an private Organisationen ohne Erwerbszweck	20'500.00	29'500.00	33'490.50
3636.00	1610	Gemeindebeitrag an Schiessanlage	2'000.00	1'000.00	1'000.00
3636.00	2140	Beiträge an Musikschulen	15'000.00	25'000.00	24'490.50
3636.00	3220	Beiträge an Vereine	2'000.00	2'000.00	8'000.00
3636.00	3290	Beiträge an private Organisationen	1'500.00	1'500.00	
3637		Beiträge an private Haushalte	7'100.00	6'250.00	646.80
3637.00	2140	Beiträge an privaten Musikunterricht	1'500.00	600.00	324.40
3637.00	3120	Beiträge an denkmalpfl. Unterhalt an Private	5'000.00	5'000.00	
3637.00	4331	Gemeindebeitrag an Schulzahnpflege	500.00	300.00	372.40

3637.00	5350	Altersheimfahrten / Geschenke	100.00	350.00	-50.00
366		Abschreibungen Investitionsbeiträge	640.00	640.00	644.10
3660		Planmässige Abschreibungen Investitionsbeiträge	640.00	640.00	644.10
3660.20	6150	Planmässige Abschreibungen Investitionsbeiträge an Gemeinden	640.00	640.00	644.10
38		Ausserordentlicher Aufwand	83'870.00	71'380.00	134'885.65
389		Einlagen in das Eigenkapital	83'870.00	71'380.00	134'885.65
3893		Einlagen in Vorfinanzierungen des EK	83'870.00	71'380.00	78'631.00
3893.00	3120	Einlagen in Vorfinanzierung Denkmalpflege	5'000.00	5'000.00	5'000.00
3893.00	7710	Einlage Vorfinanzierung Grabfonds	5'000.00	5'000.00	
3893.00	7900	Einlage Vorfinanzierung Nachnutzung SBB-Trasse	25'000.00	25'000.00	33'500.00
3893.00	9630	Einlage Vorfinanzierungen Liegenschaften FV	48'870.00	36'380.00	40'131.00
3894		Einlagen in finanzpolitische Reserven			56'254.65
3894.00	9900	Einlage in finanzpolitische Reserve nach Art. 84-85 GV			56'254.65
39		Interne Verrechnungen	40'195.00	44'345.00	41'510.00
391		Dienstleistungen	6'475.00	6'475.00	3'638.95
3910		Interne Verrechnungen von Dienstleistungen	6'475.00	6'475.00	3'638.95
3910.00	3420	Interne Verrechnungen von Dienstleistungen	370.00	370.00	
3910.00	6150	Interne Verrechnungen von Dienstleistungen	370.00	370.00	
3910.00	7710	Interne Verrechnungen von Dienstleistungen	370.00	370.00	
3910.00	7791	Interne Verrechnungen von Dienstleistungen Werkhof	4'995.00	4'995.00	3'638.95
3910.00	8140	Interne Verrechnungen von Dienstleistungen	370.00	370.00	
394		Kalk. Zinsen und Finanzaufwand	33'720.00	37'870.00	37'871.05
3940		Interne Verrechnung von kalk. Zinsen und Finanzaufwand	33'720.00	37'870.00	37'871.05
3940.00	9630	Interne Verrechnung kalk. Zinsen LG FV	33'720.00	37'870.00	37'871.05
4		Ertrag	3'319'465.00	3'179'270.00	3'943'936.80

40		Fiskalertrag	2'246'870.00	2'072'710.00	2'803'395.70
400		Direkte Steuern natürliche Personen	1'859'300.00	1'698'090.00	1'704'460.55
4000		Einkommenssteuern natürliche Personen	1'467'500.00	1'356'200.00	1'358'051.40
4000.00	9100	Einkommenssteuern	1'607'500.00	1'509'200.00	1'435'645.65
4000.20	9100	Nach- und Strafsteuern NP Einkommen	2'000.00	2'000.00	0.05
4000.40	9100	Aktive Steuerauscheidungen Einkommen NP	33'000.00	20'000.00	35'837.60
4000.50	9100	Passive Steuerauscheidungen NP Einkommen	-150'000.00	-120'000.00	-91'971.65
4000.60	9100	Pauschale Steueranrechnung NP	-5'000.00	-5'000.00	-3'880.25
4000.70	9100	Rückstellungen Steuerteilungen NP	-20'000.00	-50'000.00	-17'580.00
4001		Vermögenssteuer natürliche Personen	360'000.00	333'100.00	334'014.45
4001.00	9100	Vermögenssteuern	375'000.00	358'100.00	345'168.65
4001.40	9100	Aktive Steuerauscheidungen NP Vermögen	15'000.00	15'000.00	19'847.55
4001.50	9100	Passive Steuerauscheidungen NP Vermögen	-30'000.00	-40'000.00	-31'001.75
4002		Quellensteuer natürliche Personen	31'800.00	8'790.00	12'394.70
4002.00	9100	Quellensteuern	31'700.00	8'700.00	12'256.90
4002.10	9100	Quellensteuern BGSA	100.00	90.00	137.80
401		Direkte Steuern juristische Personen	21'800.00	23'300.00	115'508.40
4010		Gewinn- und Kapitalsteuern juristische Personen	21'700.00	23'300.00	115'328.55
4010.00	9100	Gewinnsteuern	34'700.00	32'800.00	129'173.90
4010.40	9100	Aktive Steuerauscheidungen JP Gewinnsteuern	2'000.00	1'000.00	2'105.25
4010.50	9100	Passive Steuerauscheidungen JP Gewinnsteuern	-10'000.00	-10'000.00	-9'480.60
4010.70	9100	Rückstellung Steuerteilungen JP	-5'000.00	-500.00	-6'470.00
4011		Kapitalsteuern juristische Personen	100.00		179.85
4011.00	9100	Kapitalsteuern	100.00		148.25
4011.40	9100	Aktive Steuerauscheidungen JP Kapitalsteuern	100.00	100.00	54.40
4011.50	9100	Passive Steuerauscheidungen JP Kapitalsteuern	-100.00	-100.00	-22.80

402		Übrige Direkte Steuern	363'250.00	348'800.00	980'966.75
4021		Grundsteuern	231'750.00	231'300.00	224'293.45
4021.00	9102	Liegenschaftssteuern	231'750.00	231'300.00	224'293.45
4022		Vermögensgewinnsteuern	130'000.00	115'000.00	700'604.35
4022.00	9101	Grundstückgewinnsteuern	30'000.00	15'000.00	315'270.80
4022.10	9101	Sonderveranlagungen	100'000.00	100'000.00	385'333.55
4024		Erbschafts- und Schenkungssteuern	500.00	500.00	41'955.50
4024.00	9500	Erbschafts- und Schenkungssteuern	500.00	500.00	41'955.50
4029		Eingang abgeschriebene Steuern	1'000.00	2'000.00	14'113.45
4029.00	9100	Eingang abgeschriebene Steuern	1'000.00	2'000.00	14'021.55
4029.00	9101	Eingang abgeschriebene Steuern			91.90
403		Besitz- und Aufwandsteuern	2'520.00	2'520.00	2'460.00
4033		Hundesteuer	2'520.00	2'520.00	2'460.00
4033.00	9103	Hundetaxen	2'520.00	2'520.00	2'460.00
42		Entgelte	407'505.00	430'160.00	405'725.10
420		Ersatzabgaben	30'000.00	33'000.00	30'486.80
4200		Ersatzabgaben	30'000.00	33'000.00	30'486.80
4200.00	1506	Wehrdienstersatzabgaben	30'000.00	33'000.00	30'486.80
421		Gebühren für Amtshandlungen	28'350.00	16'100.00	18'456.30
4210		Gebühren für Amtshandlungen	28'350.00	16'100.00	18'456.30
4210.00	0220	Gebühren für Amtshandlungen	100.00	100.00	100.00
4210.00	1400	Gebühren für Amtshandlungen EWK und MIG	2'750.00	700.00	3'611.30
4210.01	0220	Mahngebühren	500.00	300.00	560.00
4210.01	1400	Gebühren für Amtshandlungen Bauwesen	25'000.00	15'000.00	14'185.00
424		Benützungsgebühren und Dienstleistungen	325'945.00	357'440.00	327'710.21
4240		Benützungsgebühren und Dienstleistungen	325'945.00	357'440.00	327'710.21
4240.00	0220	Benützungsgebühr Kopierer	600.00	500.00	675.90
4240.00	3320	Verteilung Flugblätter	800.00	1'000.00	1'163.00
4240.00	3411	Ertrag Gebühr gest. Gemeingebrauch	17'500.00	17'500.00	17'275.55
4240.00	3420	Anteil an Wasser, Abwasser und Strom	905.00	1'300.00	901.15
4240.00	6150	Gebühren für Dienstleistungen	6'500.00	18'800.00	17'540.00

4240.00	6155	Ertrag Parkkarten	12'000.00	12'000.00	10'475.20
4240.00	7201	Erlös aus Grundgebühren	100'000.00	98'200.00	100'092.38
4240.00	7301	Kehrichtabfuhrgebühren	47'700.00	49'250.00	47'325.00
4240.00	7710	Grabgebühren	5'500.00	5'500.00	600.00
4240.00	8140	Rebgebühren	11'000.00	11'420.00	11'031.55
4240.00	8711	Anschlussgebühren		15'000.00	4'100.00
4240.01	0220	Verwaltung MEG Autoeinstellhalle	2'500.00	2'500.00	2'500.00
4240.01	6150	Benützungsgebühren öff. Grund	5'500.00	2'000.00	6'896.15
4240.01	6155	Ertrag Parkuhren	19'000.00	19'000.00	19'185.23
4240.01	7201	Erlös aus Verbrauchsgebühren	62'000.00	72'000.00	61'659.10
4240.01	7301	Verkauf Kehrichtsäcke und Vignetten Müve	2'640.00	2'100.00	1'840.00
4240.02	7201	Erlös aus Regenabwassergebühr	12'800.00	12'750.00	12'800.00
4240.02	7301	Verkauf Gebührenmarken Grün	9'200.00	8'900.00	9'282.00
4240.03	7301	Grünabfuhr direkt Anlieferungen	1'200.00	1'810.00	1'190.00
4240.05	7301	Verkauf Plasticsammelsäcke	900.00	910.00	1'178.00
4240.50	7201	Erlös aus Anschlussgebühren	7'700.00	5'000.00	
425		Erlös aus Verkäufen	4'420.00	4'450.00	4'018.50
4250		Verkäufe	4'420.00	4'450.00	4'018.50
4250.00	0220	Verkäufe	70.00	100.00	68.50
4250.01	6290	Verkauf BSG-Tageskarten	4'350.00	4'350.00	3'950.00
426		Rückerstattungen und Kostenbeteiligungen	13'590.00	13'970.00	19'081.69
4260		Rückerstattungen und Kostenbeteiligungen Dritter	13'590.00	13'970.00	19'081.69
4260.00	0220	Rückerstattungen Dritter, Porti			733.25
4260.00	2140	Rückerstattungen von Musikschulen			786.00
4260.00	3210	Beitrag Bibliothek	550.00	550.00	550.00
4260.00	3320	Rückerstattung an Vertragung Nidauer Anzeiger	360.00	360.00	360.00
4260.00	3411	Rückerstattungen Dritter	1'000.00	1'000.00	1'100.00
4260.00	3420	Rückerstattungen			400.00
4260.00	6150	Rückerstattungen Dritter	100.00	100.00	200.00
4260.00	7201	Rückerstattungen Dritter	8'150.00	8'050.00	8'125.75

4260.00	7301	Rückerstattungen Separatsammlungen	1'000.00	1'210.00	1'344.16
4260.00	7710	Rückerstattungen Dritter	2'430.00	2'700.00	5'480.60
4260.01	7201	Rückerstattung MWST			1.93
427		Bussen	5'200.00	5'200.00	5'971.60
4270		Bussen	5'200.00	5'200.00	5'971.60
4270.00	6155	Ertrag Parkbussen	5'200.00	5'200.00	5'971.60
43		Verschiedene Erträge	35'000.00	35'000.00	
430		Verschiedene betriebliche Erträge	35'000.00	35'000.00	
4309		Übriger betrieblicher Ertrag	35'000.00	35'000.00	
4309.00	8400	Übriger betrieblicher Ertrag	35'000.00	35'000.00	
44		Finanzertrag	338'165.00	325'725.00	332'399.10
440		Zinsertrag	23'095.00	19'900.00	29'136.07
4400		Zinsen flüssige Mittel			6.92
4400.00	9610	Zinsen flüssige Mittel			6.92
4401		Zinsen Forderungen und Kontokorrente	12'000.00	12'000.00	20'779.15
4401.00	9610	Verzugszinsen Nesko	12'000.00	12'000.00	20'779.15
4409		Übrige Zinsen von Finanzvermögen	11'095.00	7'900.00	8'350.00
4409.00	7201	Interner Aktivzins			2'030.00
4409.00	7301	Interner Passivzins	195.00		210.00
4409.00	9610	Interne Aktivzinsen SF	10'900.00	7'900.00	6'110.00
443		Liegenschaftenertrag FV	185'675.00	135'955.00	140'206.43
4430		Pacht- und Mietzinse Liegenschaften FV	146'305.00	104'785.00	108'230.60
4430.00	9630	Pacht- und Baurechtszinse	11'860.00	11'860.00	11'860.00
4430.10	9630	Mietertrag Dorfgasse 22	26'880.00	26'160.00	26'160.00
4430.20	9630	Mietertrag Hübeli 4	36'600.00	36'600.00	36'600.00
4430.30	9630	Mietertrag Oberdorf 10	40'200.00		3'000.00
4430.40	9630	Mietertrag Einstellhalle	30'765.00	30'165.00	30'610.60
4432		Vergütung für Benützungen Liegenschaften FV	13'440.00	13'640.00	14'080.53
4432.30	9630	Kurzfristige Vermietungen Oberdorf 10 (MZR)	440.00	640.00	760.00
4432.40	9630	Einnahmen Parkmeter Einstellhalle	13'000.00	13'000.00	13'320.53

4439		Übriger Liegenschaftenertrag FV	25'930.00	17'530.00	17'895.30
4439.10	9630	Rückerstattung HK/NK Dorfgasse 22	4'770.00	4'770.00	5'167.60
4439.20	9630	Rückerstattungen HK/NK Hübeli 4	12'760.00	12'760.00	12'727.70
4439.30	9630	Rückerstattungen HK/NK Oberdorf 10	8'400.00		
444		Wertberichtigungen Anlagen FV			8'500.00
4443		Marktwertanpassungen Liegenschaften			8'500.00
4443.00	9630	Marktwertanpassungen Liegenschaften			8'500.00
446		Finanzertrag von öffentlichen Unternehmen	1'125.00	50'030.00	34'197.00
4462		Gemeindeverbände, selbständige und unselbständige Gemeindebetriebe		48'605.00	32'772.00
4462.00	8711	Pachtertrag Netz		48'605.00	32'772.00
4463		Öffentliche Unternehmen als Aktiengesellschaft oder andere privatrechtliche Organisationsform	1'125.00	1'425.00	1'425.00
4463.00	5340	Zinsertrag Genossenschaftsanteile	220.00	220.00	220.00
4463.00	7301	Dividende Müve	905.00	905.00	905.00
4463.00	8711	Dividende Youtility AG		300.00	300.00
447		Liegenschaftenertrag VV	127'330.00	118'900.00	119'421.50
4470		Pacht- und Mietzinse Liegenschaften VV	127'330.00	118'900.00	119'421.50
4470.00	1500	Mietertrag Feuerwehrmagazine	8'060.00	8'060.00	8'060.00
4470.00	1620	Mietertrag Zivilschutzanlagen	790.00	600.00	600.00
4470.00	3411	Bootsplatzmieten	80'300.00	77'500.00	78'491.50
4470.00	3420	Miete, Pacht, Baurechtszinse	11'080.00	3'840.00	3'780.00
4470.00	6155	Mietzinse Parkplätze	23'040.00	25'000.00	24'670.00
4470.01	3420	Winterplatzgebühren Boote	600.00	400.00	600.00
4470.02	3420	Platzgebühren Bootsanhänger	2'500.00	2'400.00	2'225.00
4470.03	3420	Mietertrag Surfbrettständer	960.00	1'100.00	995.00
448		Erträge von gemieteten Liegenschaften	940.00	940.00	938.10
4480		Mietzinse von gemieteten Liegenschaften	940.00	940.00	938.10
4480.00	6150	Mietzins SBB-Schopf	940.00	940.00	938.10

45		Entnahmen aus Fonds und Spezialfinanzierungen	28'275.00	21'375.00	30'320.39
451		Entnahmen aus Fonds und Spezialfinanzierungen im Eigenkapital	28'275.00	21'375.00	30'320.39
4510		Entnahmen aus Spezialfinanzierungen des EK	28'275.00	21'375.00	30'320.39
4510.00	1506	Entnahme SF Feuerwehr (einseitig)	2'500.00	200.00	2'869.40
4510.00	7201	Entnahme aus SF Werterhalt	25'775.00	21'175.00	19'175.88
4510.00	8711	Entnahme SF Stromnetz			8'275.11
46		Transferertrag	213'455.00	240'355.00	319'603.10
460		Ertragsanteile	1'700.00	1'200.00	1'701.60
4600		Anteil an Bundeserträgen	1'700.00	1'200.00	1'701.60
4600.00	9500	Anteil an Bundeserträgen	1'700.00	1'200.00	1'701.60
461		Entschädigungen von Gemeinwesen	180'455.00	212'765.00	280'089.35
4611		Entschädigungen von Kantonen und Konkordaten	114'320.00	131'135.00	211'230.00
4611.00	2111	Rückerstattung Lehrerbesoldungsanteile Kanton	21'130.00	31'125.00	38'213.25
4611.00	2120	Rückerstattung Lehrerbesoldungsanteile Kanton	56'390.00	49'915.00	52'969.25
4611.00	2130	Rückerstattung Lehrerbesoldungsanteile Kanton	31'880.00	45'175.00	60'275.25
4611.00	3420	Unterhaltsbeitrag Pilgerweg / SFG	4'620.00	4'620.00	4'619.25
4611.00	7410	Subvention Renaturierungsfonds			43'488.90
4611.00	7500	Rückerstattungen Kanton			11'364.10
4611.01	1620	Kantonsbeitrag an Sirenenunterhalt	300.00	300.00	300.00
4612		Entschädigungen von Gemeinden und Gemeindeverbänden	66'135.00	81'630.00	68'859.35
4612.00	0120	Interne Verrechnungen Dienstleistungen SF	2'375.00	2'380.00	
4612.00	0220	Intern verrechnete Dienstleistungen SF	37'405.00	41'075.00	42'387.65
4612.00	6150	Intern verrechnete Dienstleistungen SF	6'355.00	6'275.00	6'471.70
4612.00	9690	Int. Verrechnung Amortisation Fremdarlehen SF Hafen	20'000.00	20'000.00	20'000.00
4612.00	9950	Gewinnübertrag Elektrizitätsnetz		11'900.00	
462		Finanz- und Lastenausgleich	6'600.00	6'200.00	6'140.00
4621		Finanz- und Lastenausgleich von Kantonen und Konkordaten	6'600.00	6'200.00	6'140.00

4621.60	9300	Soziodemografischer Zuschuss		3'400.00	3'000.00		2'890.00
4621.61	9300	Geografisch-topografischer Zuschuss		3'200.00	3'200.00		3'250.00
463		Beiträge von Gemeinwesen und Dritten		24'470.00	19'960.00		31'358.15
4631		Beiträge von Kantonen und Konkordaten		24'470.00	19'960.00		31'358.15
4631.00	5451	Rückerstattung Kanton		20'970.00	16'460.00		16'600.25
4631.00	6150	Kantonsbeitrag Strassenbeleuchtung und -unterhalt		3'500.00	3'500.00		4'757.90
4631.00	7900	Kantonsbeitrag					10'000.00
469		Verschiedener Transferertrag		230.00	230.00		314.00
4699		Rückverteilungen		230.00	230.00		314.00
4699.10	9710	Rückverteilung CO2-Abgabe		230.00	230.00		314.00
48		Ausserordentlicher Ertrag		10'000.00	9'600.00		10'983.41
489		Entnahmen aus dem Eigenkapital		10'000.00	9'600.00		10'983.41
4893		Entnahmen aus Vorfinanzierungen des EK		10'000.00	9'600.00		10'983.41
4893.00	3120	Entnahmen aus Vorfinanzierung Denkmalpflege		5'000.00	5'000.00		
4893.00	7710	Entnahme Vorfinanzierung Grabfonds		5'000.00	4'600.00		4'983.41
4893.00	9630	Entnahmen aus Vorfinanzierungen Liegenschaften FV					6'000.00
49		Interne Verrechnungen		40'195.00	44'345.00		41'510.00
491		Dienstleistungen		6'475.00	6'475.00		3'638.95
4910		Interne Verrechnung von Dienstleistungen		6'475.00	6'475.00		3'638.95
4910.00	0120	Interne Verrechnungen von Dienstleistungen		1'480.00	1'480.00		
4910.00	6150	Intern verrechnete Dienstleistungen öff. Toiletten		4'995.00	4'995.00		3'638.95
494		Kalk. Zinsen und Finanzaufwand		33'720.00	37'870.00		37'871.05
4940		Interne Verrechnung von Kalk. Zinsen und Finanzaufwand		33'720.00	37'870.00		37'871.05
4940.00	9610	Interne Verrechnung kalk. Zins LG FV		33'720.00	37'870.00		37'871.05
9		Abschlusskonten	2'125.00	54'320.00	168'540.00	539'347.40	22'538.85
90		Abschluss Erfolgsrechnung	2'125.00	54'320.00	168'540.00	539'347.40	22'538.85
900		Abschluss allgemeiner Haushalt		17'425.00	122'090.00	531'885.28	

9000		Ertragsüberschuss				531'885.28		
9000.00	9990	Ertragsüberschuss				531'885.28		
9001		Aufwandüberschuss		17'425.00	122'090.00			
9001.00	9990	Aufwandüberschuss		17'425.00	122'090.00			
901		Abschluss Spezialfinanzierungen und Fonds im EK	2'125.00	36'895.00	46'450.00	7'462.12	22'538.85	
9010		Abschluss Spzialfinanzierung und Fonds im EK, Ertragsüberschuss	2'125.00			7'462.12		
9010.30	7301	SF Abfallentsorgung, Einlage Ertragsüberschuss	2'125.00			71.37		
9010.50	3411	Abschluss SF Hafenanlagen Ertragsüberschuss				7'390.75		
9011		Abschluss Spzialfinanzierung und Fonds im EK, Aufwandüberschuss		36'895.00	46'450.00		22'538.85	
9011.20	7201	SF Abwasser, Entnahme Aufwandüberschuss		28'850.00	32'530.00		22'538.85	
9011.30	7301	SF Abfallentsorgung, Entnahme Aufwandüberschuss			5'515.00			
9011.50	3411	Abschluss SF Hafenanlagen Aufwandüberschuss		8'045.00	8'405.00			
			3'373'785.00	3'373'785.00	3'347'810.00	3'347'810.00	3'966'475.65	3'966'475.65
Gesamtergebnis								
			3'373'785.00	3'373'785.00	3'347'810.00	3'347'810.00	3'966'475.65	3'966'475.65

7.3 Investitionsrechnung nach Funktionen

Investitionsrechnung

Funktionale Gliederung		Budget 2026		Budget 2025		Rechnung 2024	
		Ausgaben	Einnahmen	Ausgaben	Einnahmen	Ausgaben	Einnahmen
0	ALLGEMEINE VERWALTUNG			54'000.00		64'200.60	
02	Allgemeine Dienste			54'000.00		64'200.60	
022	Allgemeine Dienste			54'000.00		64'200.60	
0220	Allgemeine Dienste			54'000.00		64'200.60	
5040.01	Renovation Verwaltungsbüro			30'000.00			
5200.00	Softwareumstellung			24'000.00		64'200.60	
3	Kultur, Sport und Freizeit, Kirche	365'000.00		65'000.00			
34	Sport und Freizeit	365'000.00		65'000.00			
341	Sport	335'000.00		65'000.00			
3411	SF Bootsplätze Ligerz	335'000.00		65'000.00			
5030.03	Sanierung Damm West Kalkofenländte	270'000.00					
5030.04	Ersatz Pfähle Wirtshausländte	65'000.00		65'000.00			
342	Freizeit	30'000.00					
3420	Freizeit	30'000.00					
5040.03	Renovation Pontonierhaus	30'000.00					
6	VERKEHR UND NACHRICHTENÜBERMITTLUNG	267'000.00	2'000.00	35'000.00	1'000.00	-123'318.39	27'294.00
61	Strassenverkehr	267'000.00	2'000.00	35'000.00	1'000.00	-123'318.39	27'294.00
615	Gemeindestrassen	267'000.00	2'000.00	35'000.00	1'000.00	-123'318.39	27'294.00
6150	Gemeindestrassen	267'000.00	2'000.00	35'000.00	1'000.00	-123'318.39	27'294.00
5010.00	Sanierung Stützmauern Strasse	7'000.00		5'000.00		5'213.00	
5010.06	Entwässerung Neuweg	110'000.00					
5010.07	Sanierung Dorfgasse 2. Etappe					-128'531.39	
5010.09	Ausführung San. Werkleitungen Dorfgasse 3. Etappe, Strasse	150'000.00					
5620.01	Investitionsbeitrag Personenunterführung Brunnmüli			30'000.00			
6310.00	Beiträge an Mauersanierungen		2'000.00		1'000.00		8'255.00
6320.01	Subvention Pflästerung Dorfgasse						19'039.00

7	UMWELTSCHUTZ UND RAUMORDNUNG	798'000.00	147'000.00	535'099.16	43'567.07
72	Abwasserentsorgung	675'000.00	62'000.00	446'490.01	43'567.07
720	Abwasserentsorgung	675'000.00	62'000.00	446'490.01	43'567.07
7201	Abwasserentsorgung (Gemeindebetrieb)	675'000.00	62'000.00	446'490.01	43'567.07
5032.07	Planung neue Abwasserleitung Schernelz - Bipschal V2	25'000.00	12'000.00	13'108.06	
5032.10	Ausführung Sanierung Werkleitung Dorfgasse 2.			433'381.95	
5032.11	Planung Sanierung Werkleitung Dorfgasse 3. Etappe, Abwasser		50'000.00		
5032.12	Ausführung San. Werkleitungen Dorfgasse 3. Etappe, Abwasser	250'000.00			
5032.13	Ausführung SW-Leitung Schernelz-Bipschal	400'000.00			
6310.01	Subventionen Sanierung Dorfgasse				3'567.07
6340.00	Beiträge an Hausanschlüsse Abwasser				40'000.00
74	Verbauungen			63'242.15	
741	Gewässerverbauungen			63'242.15	
7410	Gewässerverbauungen			63'242.15	
5020.00	Sanierung Strassendurchlass Terrotbach			63'242.15	
79	Raumordnung	123'000.00	85'000.00	25'367.00	
790	Raumordnung	123'000.00	85'000.00	25'367.00	
7900	Raumordnung allgemein	123'000.00	85'000.00	25'367.00	
5290.01	Ortsplanungsrevision, Überarbeitung baurecht. Grundordnung	10'000.00	6'000.00	13'580.15	
5290.03	Überarbeitung Nutzungsplanung SFG	35'000.00	36'000.00	616.40	
5290.04	Revision Inventar und Schutzzonenplan Rebmauern	8'000.00	4'000.00	7'792.55	
5290.30	Nachnutzung SBB Trasse; Pos 1-4	25'000.00	20'000.00		
5290.31	Nachnutzung SBB Trasse; Pos 5	35'000.00	14'000.00		
5290.32	Nachnutzung SBB Trasse; nur Ligerz	10'000.00	5'000.00	3'377.90	
8	VOLKSWIRTSCHAFT		73'000.00	134'665.52	1'114.71
87	Brennstoffe und Energie		73'000.00	134'665.52	1'114.71
871	Elektrizität		73'000.00	134'665.52	1'114.71
8711	Elektrizitätsnetz (Gemeindebetrieb)		73'000.00	134'665.52	1'114.71
5034.02	Sanierung Leitungen Untergasse		40'000.00		
5034.08	Ausführung Sanierung Werkleitung und			134'665.52	
5034.10	Planung Sanierung Werkleitung und VK Dorfgasse 3. Etappe, Stromnetz		8'000.00		

5034.12	Kabelersatz Vini-Funi - VK Dorf			25'000.00			
6310.00	Subventionen Sanierung Pflästerung Dorfgasse						1'114.71
9	FINANZEN UND STEUERN	2'000.00	1'430'000.00	1'000.00	374'000.00	71'975.78	610'646.89
99	Nicht aufgeteilte Posten	2'000.00	1'430'000.00	1'000.00	374'000.00	71'975.78	610'646.89
999	Abschluss	2'000.00	1'430'000.00	1'000.00	374'000.00	71'975.78	610'646.89
9990	Abschluss	2'000.00	1'430'000.00	1'000.00	374'000.00	71'975.78	610'646.89
5900.00	Passivierte Einnahmen allgemeiner Haushalt	2'000.00		1'000.00		71'975.78	
6900.00	Aktivierte Ausgaben		1'430'000.00		374'000.00		610'646.89
		1'432'000.00	1'432'000.00	375'000.00	375'000.00	682'622.67	682'622.67
	Nettoinvestition						
		1'432'000.00	1'432'000.00	375'000.00	375'000.00	682'622.67	682'622.67

7.4 Investitionsrechnung nach Sachgruppen

Investitionsrechnung

Artengliederung Details			Budget 2026		Budget 2025		Rechnung 2024	
			Ausgaben	Einnahmen	Ausgaben	Einnahmen	Ausgaben	Einnahmen
5		Investitionsausgaben	1'432'000.00		375'000.00		682'622.67	
50		Sachanlagen	1'307'000.00		235'000.00		521'079.29	
501		Strassen / Verkehrswege	267'000.00		5'000.00		-123'318.39	
5010		Strassen / Verkehrswege	267'000.00		5'000.00		-123'318.39	
5010.00	6150	Sanierung Stützmauern Strasse	7'000.00		5'000.00		5'213.00	
5010.06	6150	Entwässerung Neuweg	110'000.00					
5010.07	6150	Sanierung Dorfgasse 2. Etappe					-128'531.39	
5010.09	6150	Ausführung San. Werkleitungen Dorf- gasse 3. Etappe, Strasse	150'000.00					
502		Wasserbau					63'242.15	
5020		Wasserbau					63'242.15	
5020.00	7410	Sanierung Strassendurchlass Terrot- bach					63'242.15	
503		Übriger Tiefbau	1'010'000.00		200'000.00		581'155.53	
5030		Übrige Tiefbauten allgemein	335'000.00		65'000.00			
5030.03	3411	Sanierung Damm West Kalkofenländte	270'000.00					
5030.04	3411	Ersatz Pfähle Wirtshausländte	65'000.00		65'000.00			
5032		Tiefbauten Abwasserbeseitigung	675'000.00		62'000.00		446'490.01	
5032.07	7201	Planung neue Abwasserleitung Schnelz - Bipschal V2	25'000.00		12'000.00		13'108.06	
5032.10	7201	Ausführung Sanierung Werkleitung Dorfgasse 2.					433'381.95	
5032.11	7201	Planung Sanierung Werkleitung Dorf- gasse 3. Etappe, Abwasser			50'000.00			
5032.12	7201	Ausführung San. Werkleitungen Dorf- gasse 3. Etappe, Abwasser	250'000.00					
5032.13	7201	Ausführung SW-Leitung Schnelz-Bip- schal	400'000.00					
5034		Tiefbauten Elektrizität			73'000.00		134'665.52	

5034.02	8711	Sanierung Leitungen Untergasse		40'000.00		
5034.08	8711	Ausführung Sanierung Werkleitung und				134'665.52
5034.10	8711	Planung Sanierung Werkleitung und VK Dorfasse 3. Etappe, Stromnetz		8'000.00		
5034.12	8711	Kabelersatz Vini-Funi - VK Dorf		25'000.00		
504		Hochbauten	30'000.00	30'000.00		
5040		Hochbauten	30'000.00	30'000.00		
5040.01	0220	Renovation Verwaltungsbüro		30'000.00		
5040.03	3420	Renovation Pontonierhaus	30'000.00			
52		Immaterielle Anlagen	123'000.00	109'000.00		89'567.60
520		Informatik		24'000.00		64'200.60
5200		Informatik		24'000.00		64'200.60
5200.00	0220	Softwareumstellung		24'000.00		64'200.60
529		Übrige Immaterielle Anlagen	123'000.00	85'000.00		25'367.00
5290		Übrige Immaterielle Anlagen	123'000.00	85'000.00		25'367.00
5290.01	7900	Ortsplanungsrevision, Überarbeitung baurecht. Grundordnung	10'000.00	6'000.00		13'580.15
5290.03	7900	Überarbeitung Nutzungsplanung SFG	35'000.00	36'000.00		616.40
5290.04	7900	Revision Inventar und Schutzzonenplan Rebmauern	8'000.00	4'000.00		7'792.55
5290.30	7900	Nachnutzung SBB Trasse; Pos 1-4	25'000.00	20'000.00		
5290.31	7900	Nachnutzung SBB Trasse; Pos 5	35'000.00	14'000.00		
5290.32	7900	Nachnutzung SBB Trasse; nur Ligerz	10'000.00	5'000.00		3'377.90
5620.01	6150	Investitionsbeitrag Personenunterfüh- rung Brunnmüli		30'000.00		
59		Übertrag an Bilanz	2'000.00	1'000.00		71'975.78
590		Passivierungen	2'000.00	1'000.00		71'975.78
5900		Passivierte Einnahmen	2'000.00	1'000.00		71'975.78
5900.00	9990	Passivierte Einnahmen allgemeiner Haushalt	2'000.00	1'000.00		71'975.78
6		Investitionseinnahmen	1'432'000.00	375'000.00		682'622.67
63		Investitionsbeiträge für eigene Rech- nung	2'000.00	1'000.00		71'975.78
631		Kanton und Konkordate	2'000.00	1'000.00		12'936.78
6310		Investitionsbeiträge vo Kanton und Konkordaten	2'000.00	1'000.00		12'936.78

6310.00	6150	Beiträge an Mauersanierungen	2'000.00	1'000.00	8'255.00
6310.00	8711	Subventionen Sanierung Pflästerung Dorfgasse			1'114.71
6310.01	7201	Subventionen Sanierung Dorfgasse			3'567.07
632		Gemeinden und Gemeindeverbände			19'039.00
6320		Investitionsbeiträge von Gemeinden und Gemeindeverbänden			19'039.00
6320.01	6150	Subvention Pflästerung Dorfgasse			19'039.00
634		Öffentliche Unternehmungen			40'000.00
6340		Investitionsbeiträge von öffentlichen Unternehmungen			40'000.00
6340.00	7201	Beiträge an Hausanschlüsse Abwasser			40'000.00
69		Übertrag an Bilanz	1'430'000.00	374'000.00	610'646.89
690		Aktivierungen	1'430'000.00	374'000.00	610'646.89
6900		Aktivierte Ausgaben	1'430'000.00	374'000.00	610'646.89
6900.00	9990	Aktivierte Ausgaben	1'430'000.00	374'000.00	610'646.89
			1'432'000.00	1'432'000.00	375'000.00
				375'000.00	682'622.67
		Nettoinvestition			
			1'432'000.00	1'432'000.00	375'000.00
				375'000.00	682'622.67