

Attention aux algues bleues !

Protégez-vous, ainsi que vos animaux

Certaines algues bleues sont toxiques et peuvent être dangereuses pour les humains et les animaux en cas de prolifération excessive. Évitez le contact avec la peau et l'ingestion d'eau ou d'algues !

En cas de prolifération excessive d'algues bleues :

Signes de prolifération excessive :

Traînées à la surface de l'eau

Tapis flottants

Eau trouble ou colorée de manière inhabituelle, mousse à la surface

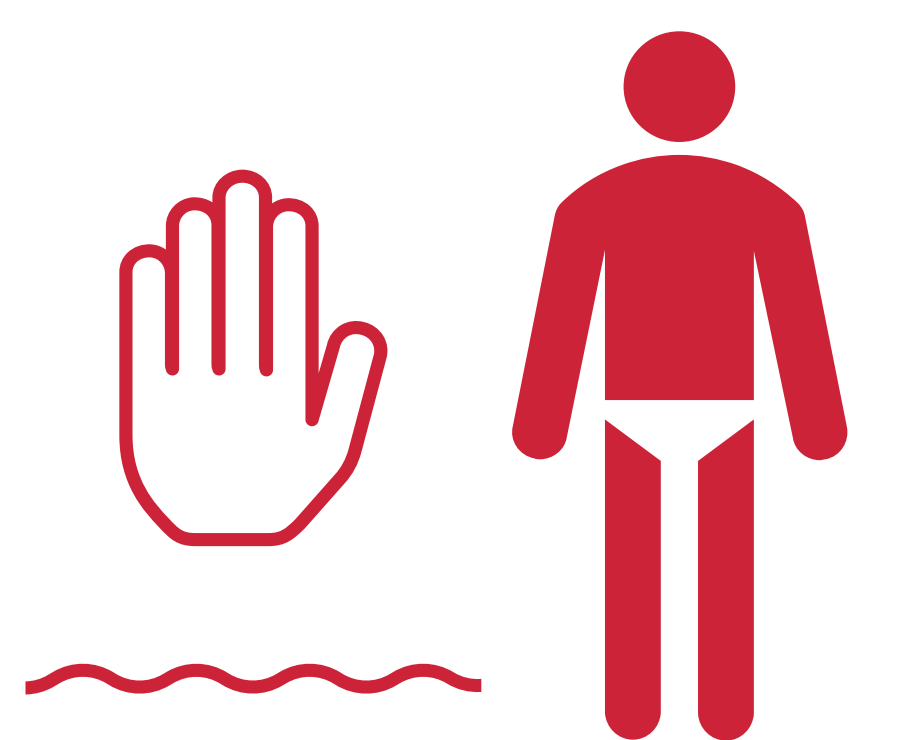
Dépôts sombres au fond de l'eau, sur les pierres ou les plantes aquatiques



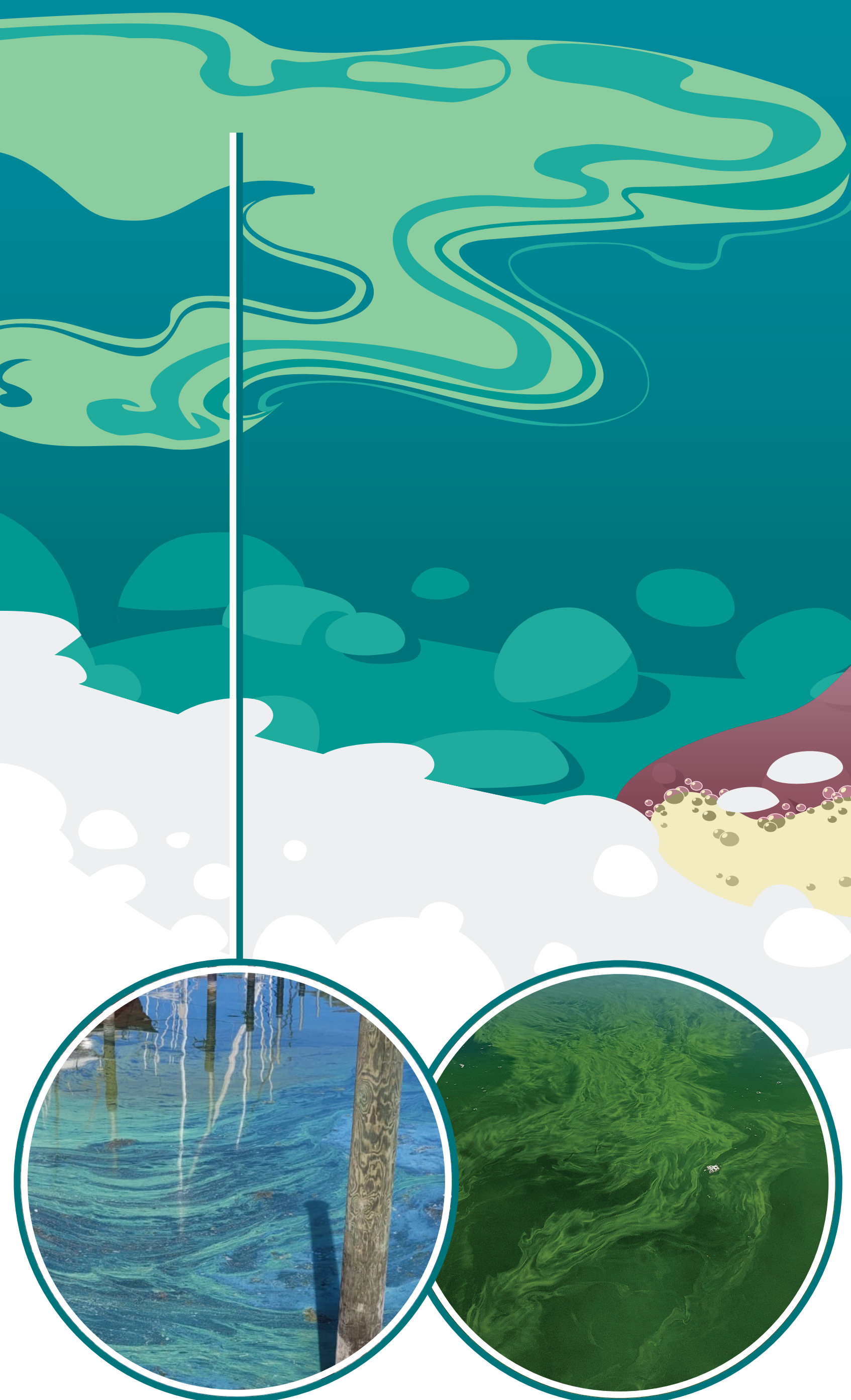
Tenez les chiens à distance



Surveillez les enfants

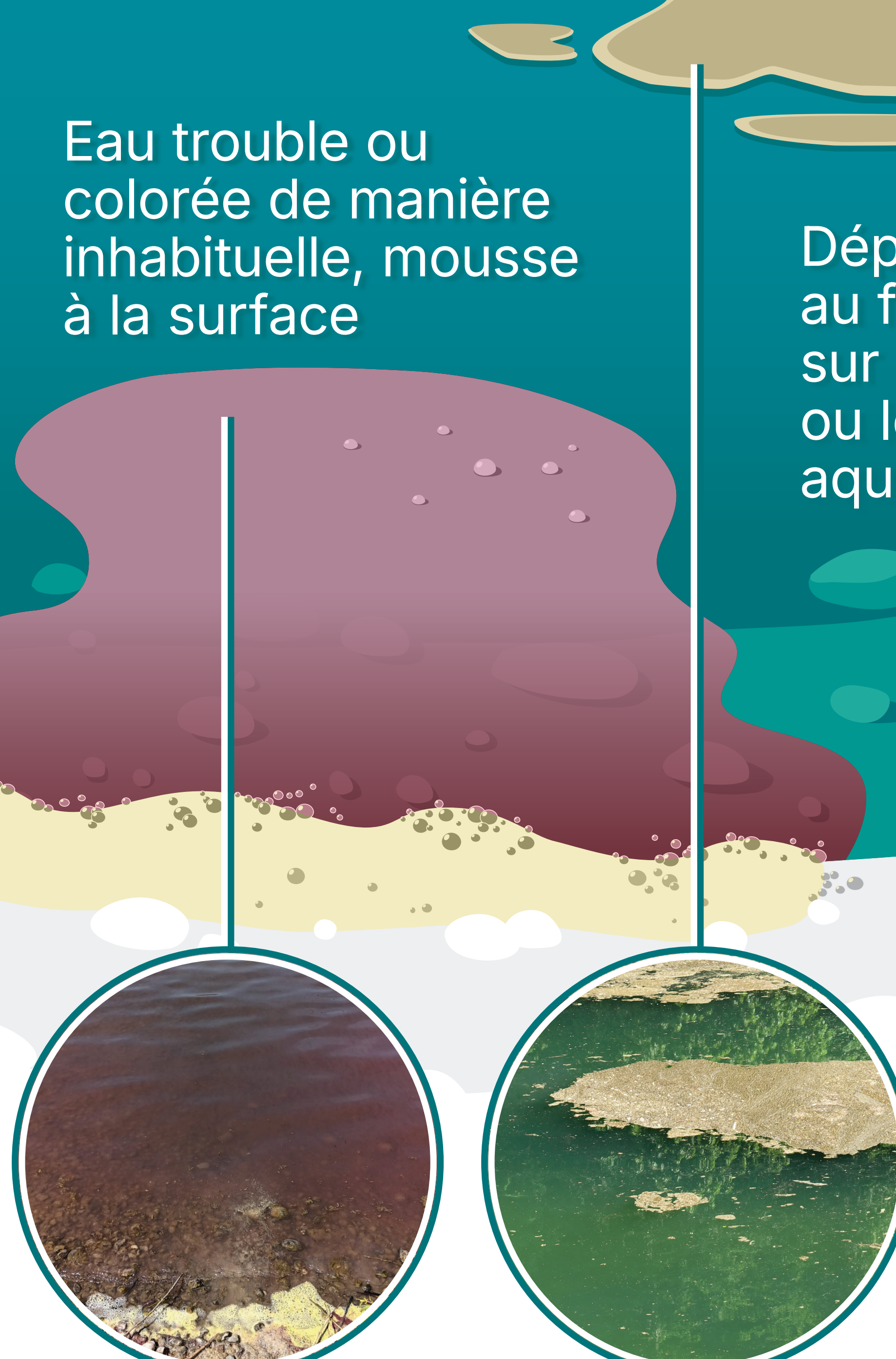


Évitez l'eau



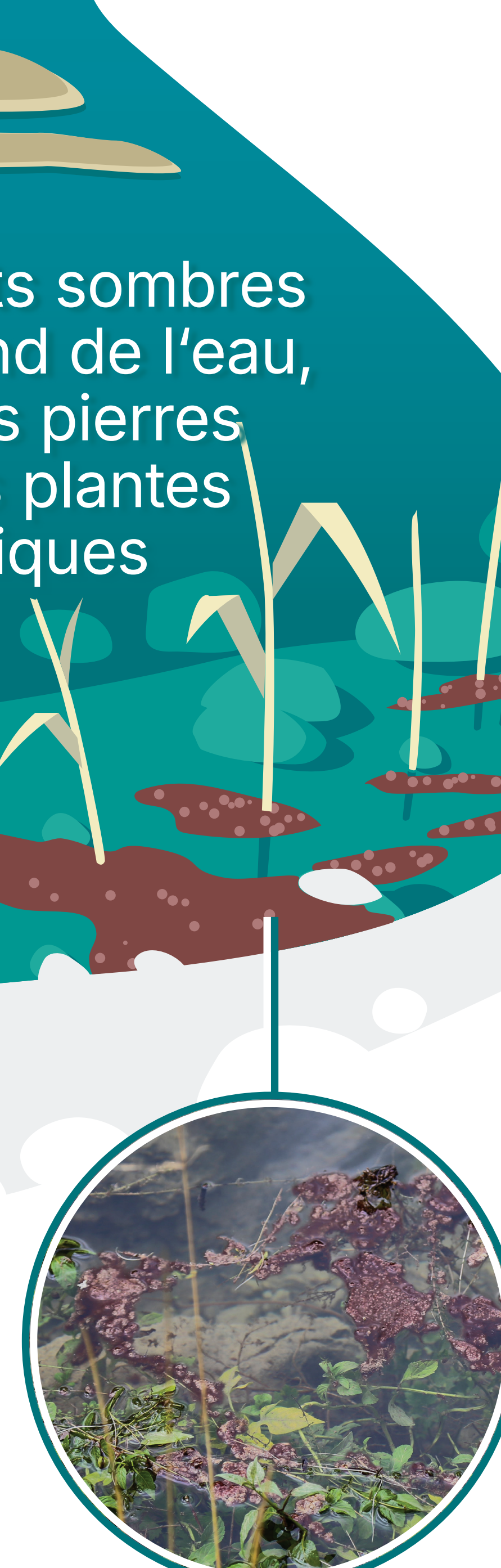
Microcystis sp.

Woronichinia naegeliana



Planktothrix rubescens (sang des Bourguignons)

Oscillatoriales (algues bleues filamenteuses)



Tychonema sp.

Symptômes d'intoxication :

- Irritations cutanées
- Vomissements
- Troubles respiratoires
- Crampes musculaires
- Chiens: mêmes symptômes, ainsi que tremblements et salivation excessive

En cas d'urgence :

Tél. **144** (urgences) ou **145** (urgences toxicologiques)

Animaux : contactez un vétérinaire

Informations complémentaires:

www.be.ch/qualite-des-eaux

